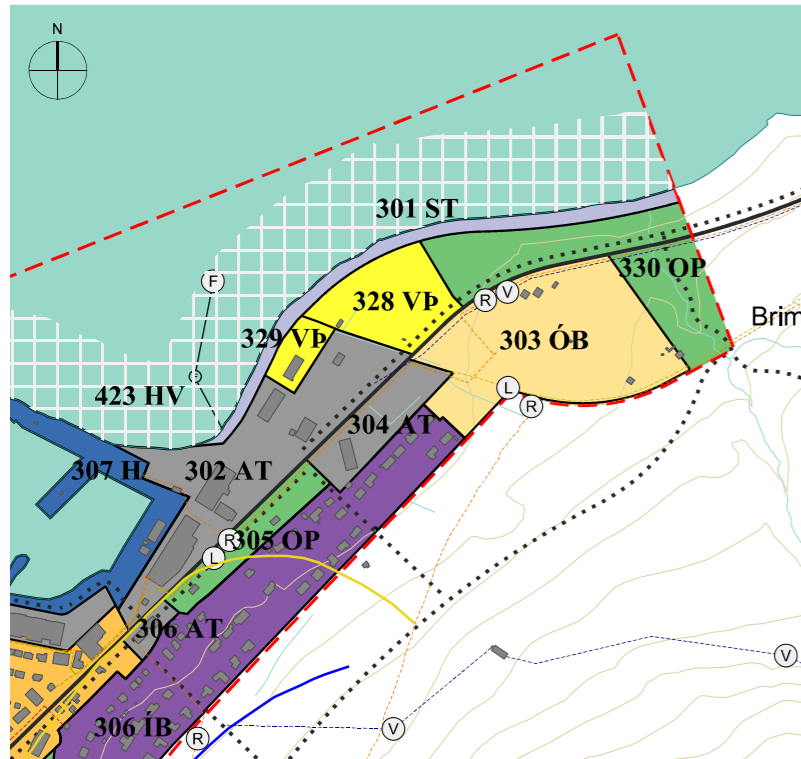


## Breyting á Aðalskipulagi Fjallabyggðar 2020-2032 Grafreitir við Brimnes í Ólafsfirði

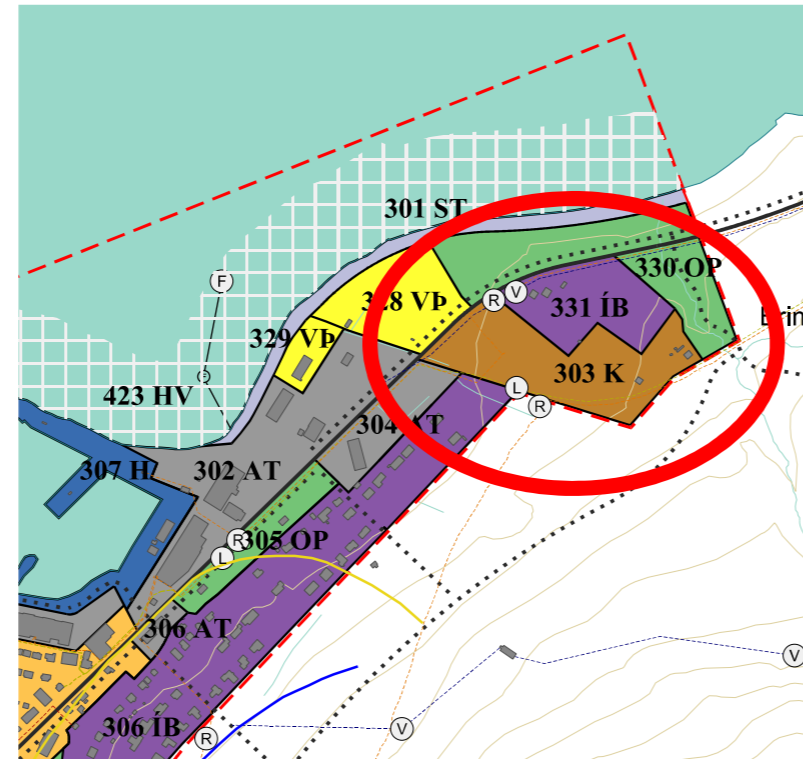
Kvarði þéttbýlisuppdráttar 1:10.000 og sveitarfélagsuppdráttar 1:50.000 í A3

Teiknað: LF

Dags. 09.10.2024

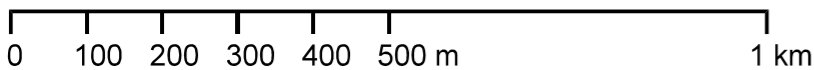


Gildandi Aðalskipulag Fjallabyggðar 2020-2032 m.s.br. staðfest 20.05.2022.  
Þéttbýlisuppdráttur Ólafsfjarðar



Breytt skipulag

Kvarði 1:10.000



### Skýringar

Þéttbýlismörk	Efnistöku- og efnislosunarsvæði (E)
Afþreyingar- og ferðamannasvæði (AF)	Stofnbraut
Athafnasvæði (A)	Tengibraut
Flugvelli (F)	Göngustigur / gönguleið
Frístundabyggð (F)	Reiðleið
Hafnir (H)	Rafmagn (núverandi)
Íbúðarbyggð (ÍB)	Ljósleiðari (núverandi)
Iðnaðarsvæði	Hítaveita (núverandi)
Íþróttasvæði (ÍÞ)	Vatnsveita (núverandi)
Kirkjugarðar og grafreitir (K)	Sími (núverandi)
Landbúnaðarsvæði (L)	Fráveita (núverandi)
Miðsvæði (M)	Yfirfall (núverandi)
Opin svæði (OP)	Fornleifar (MV)
Óbyggð svæði (ÓB)	Snjóflóðahættumat
Samfélagsþjónusta (S)	Hættusvæði C
Skógræktar- og landgræðslusvæði (SL)	Hættusvæði B
Strandsvæði (ST)	Hættusvæði A
Verslun og þjónusta (VP)	Vatnsvernd, strandsvæða (VS)
Vötn, ár og sjór	Hverfisvernd (HV)

## TILLAGA

### Samþykkt og staðfesting

Aðalskipulagsbreyting þessi sem auglýst hefur verið skv. 31. gr. skipulagslaga nr. 123/2010 var samþykkt í bæjarstjórn Fjallabyggðar þann \_\_\_\_\_.

Aðalskipulagsbreyting þessi var staðfest af Skipulagsstofnun þann \_\_\_\_\_.

### Greinargerð

Bæjarstjórn Fjallabyggðar leggur til að Aðalskipulagi Fjallabyggðar 2020-2032 verði breytt í samræmi við tillögu að deiliskipulagi fyrir nýjan grafreit við Brimnes í Ólafsfirði. Bæjarstjórnin samþykkti á fundi þann 15.5.2024 að hafin yrði formleg skipulagsvinna nýs grafreits við Brimnes í samræmi við niðurstöðu ráðgefandi íbúakosningar sem íbúum Ólafsfjarðar stóð til boða að taka þátt í, þar sem valið stóð á milli tveggja staða.

Aðliggjandi landnotkunarreitir breytast í samræmi við afmörkun grafreitsins. Eitt íbúðarhús og geymsluhúsnæði var á áður skilgreindu óbyggðu svæði en verður nú á nýjum landnotkunarreit, 331 ÍB.

#### Breytingar á uppdrætti:

- Reitur 303 ÓB var áður óbyggt svæði en verður skipt í 303 K, 331 ÍB og 306 ÍB, þ.e. kirkjugarðar og grafreitir (K) íbúðarsvæði (ÍB).
- Reitur 330 OP, opið svæði við Brimnesá minnkar lítillega úr 3,5 ha í 3,1 ha.
- Afmörkun þéttbýlismarka breytist lítillega í samræmi við afmörkun grafreits bæði á þéttbýlisuppdrætti og sveitarfélagsuppdrætti.
- Þéttbýlismörk við sjó eru leiðrétt frá eldri breytingu.
- Opið svæði 157 OP minnkar úr 25,4 ha í 25,2 ha.

#### Breytingar á greinargerð:

Engin breyting er gerð á greinargerð.

#### Landnotkunartafla fyrir:

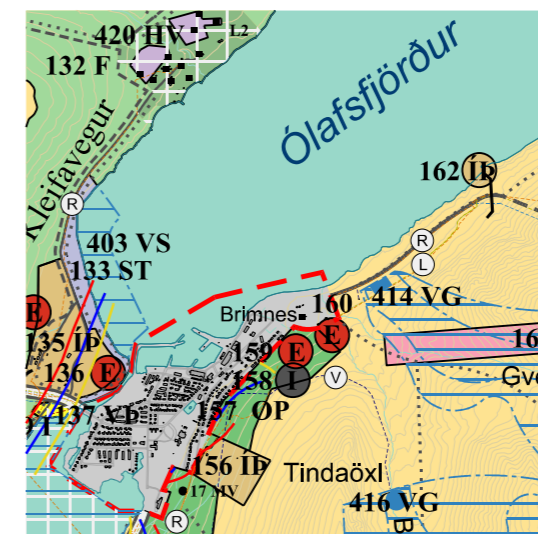
Merking	Stærð (ha)	Heiti svæðis	Lýsing/staða/núv. notkun	Skipulagsákvæði
303 ÓB	5	Norðurbyggð		Framtíðar íbúðarsvæði
306 ÍB	9,7	Brekkan	Byggð einkennist af tveggja hæða brekkuhúsum. Húsin eru byggð á löngum tíma, allt frá 1924 til 1993. Lausar lóðir inn á milli.	Landrými fyrir 13 nýjar einbýlishúsaloðir. 1-2 hæðir. Sjá ákvæði um núverandi byggð í kafla 3.2.2.
330 OP	3,5	Brimnesá	Útivistarsvæði ofan fjöru og meðfram Brimnesá.	
157 OP	25,4	Ofan þéttbýlis, Ólafsfjörður	Útivistarskógur.	

#### Landnotkunartafla eftir:

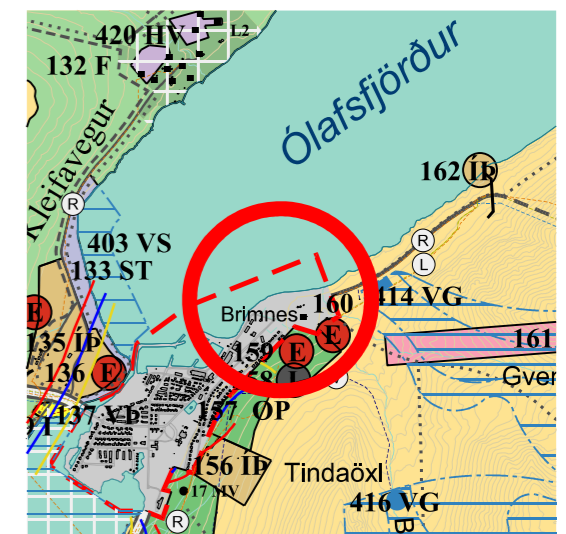
Merking	Stærð (ha)	Heiti svæðis	Lýsing/staða/núv. notkun	Skipulagsákvæði
303 K	3	Brimnes		Grafreitir
306 ÍB	10,2	Brekkan	Byggð einkennist af tveggja hæða brekkuhúsum. Húsin eru byggð á löngum tíma, allt frá 1924 til 1993. Lausar lóðir inn á milli.	Landrými fyrir 13 nýjar einbýlishúsaloðir. 1-2 hæðir. Sjá ákvæði um núverandi byggð í kafla 3.2.2.
330 OP	3,1	Brimnesá	Útivistarsvæði ofan fjöru og meðfram Brimnesá.	
331 ÍB	1,8	Brimnes		Eitt íbúðarhús og geymsluhúsnæði.
157 OP	25,2	Ofan þéttbýlis, Ólafsfjörður	Útivistarskógur.	

#### Umhverfismatskýrsla

Breytingin mun fela í sér að áður skilgreint óbyggt land/framtíðar íbúðarsvæði verður grafreitir. Grafreitirinn gefur kost á að tengjast aðliggjandi íbúðarsvæði sem útivistarsvæði með stígum og dvalarsvæðum. Landhall er þónokkur og svæðið því ekki ákjósanlegt íbúðarsvæði. Áhrif á byggðapróun, heilsu og umhverfi eru talin jákvæð.



Gildandi Aðalskipulag Fjallabyggðar 2020-2032 m.s.br. staðfest 20.05.2022.  
Sveitarfélagsuppdráttur



Breytt skipulag

Kvarði 1:50.000