

Undraveröld

Pálshúss



Inngangur

Uppbygging Pálshúss í safna og menningar- og fræðslu-
setur hefur nú staðið í fimm ár og verið ævintýri líkast.

Vorið 2017 var opnuð sýningin „Flugþrá“ í vörugeymslu
hússins, en hún hefur að geyma alla íslensku varp-
fuglana og fjallar jafnframt um þrá mannsins til þess
að geta flogið. Þá var um leið opnaður listsýningasalur
á neðri hæð hússins. Vorið 2019 var opnuð sýning um
Ólafsfjarðarvatn, en vatnið er um margt merkilegt og
er ma. Á náttúruminjaskrá. Vorið 2020 var síðan endur-
bótum á efri hæð lokið og opnuð þar ný sýning. Þar er
fjallað er um fæðingu þorpsins í „Ólafsfjarðarhorni“ fyrir
og um aldamótin 1900.

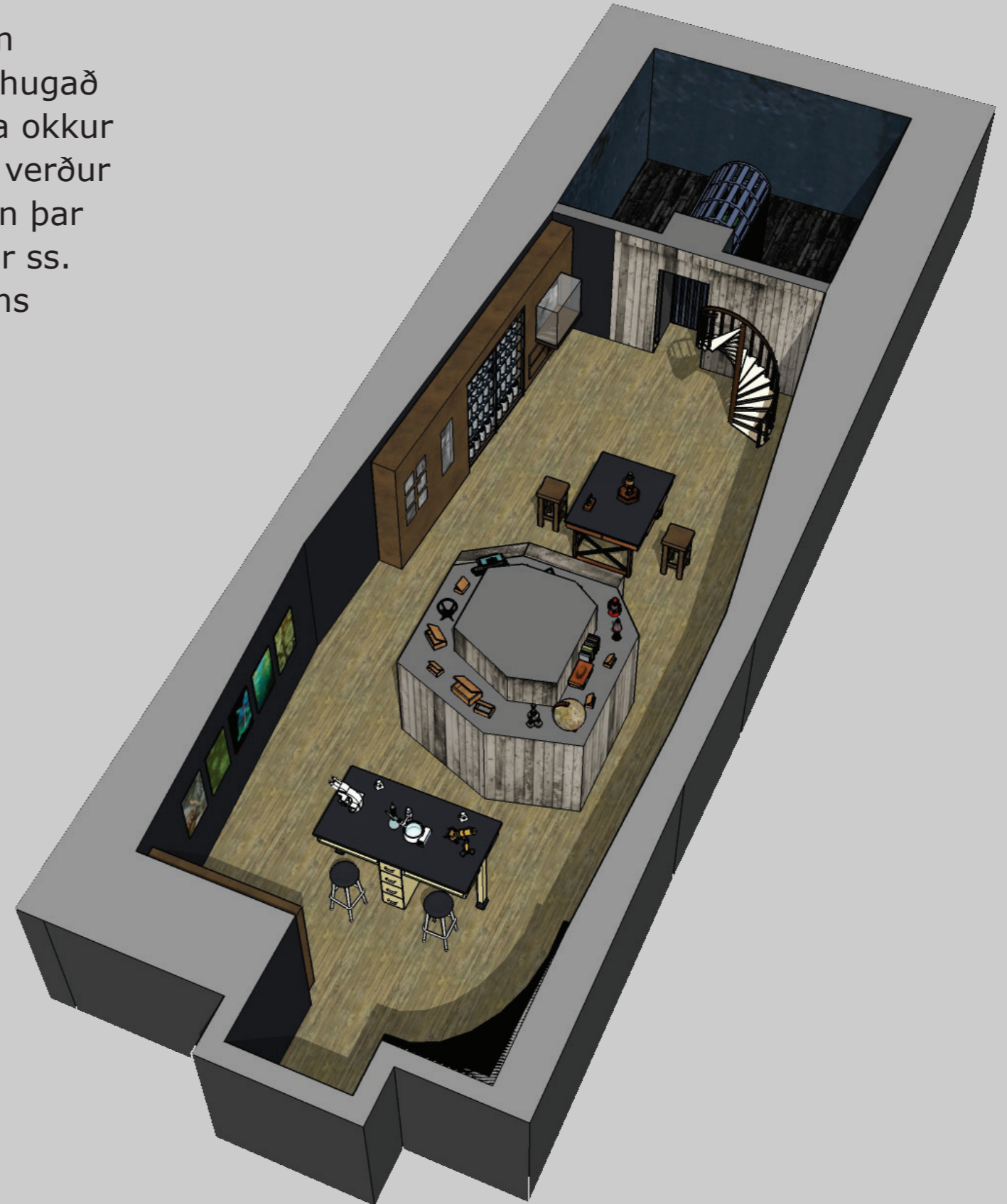
Eru nú fjórar fastasýningar í Pálshúsi og einn viðburða-
salur.

Pálshús hefur því sannarlega tekið stakkaskiptum að
utan sem innan og er nú bæjarprýði.



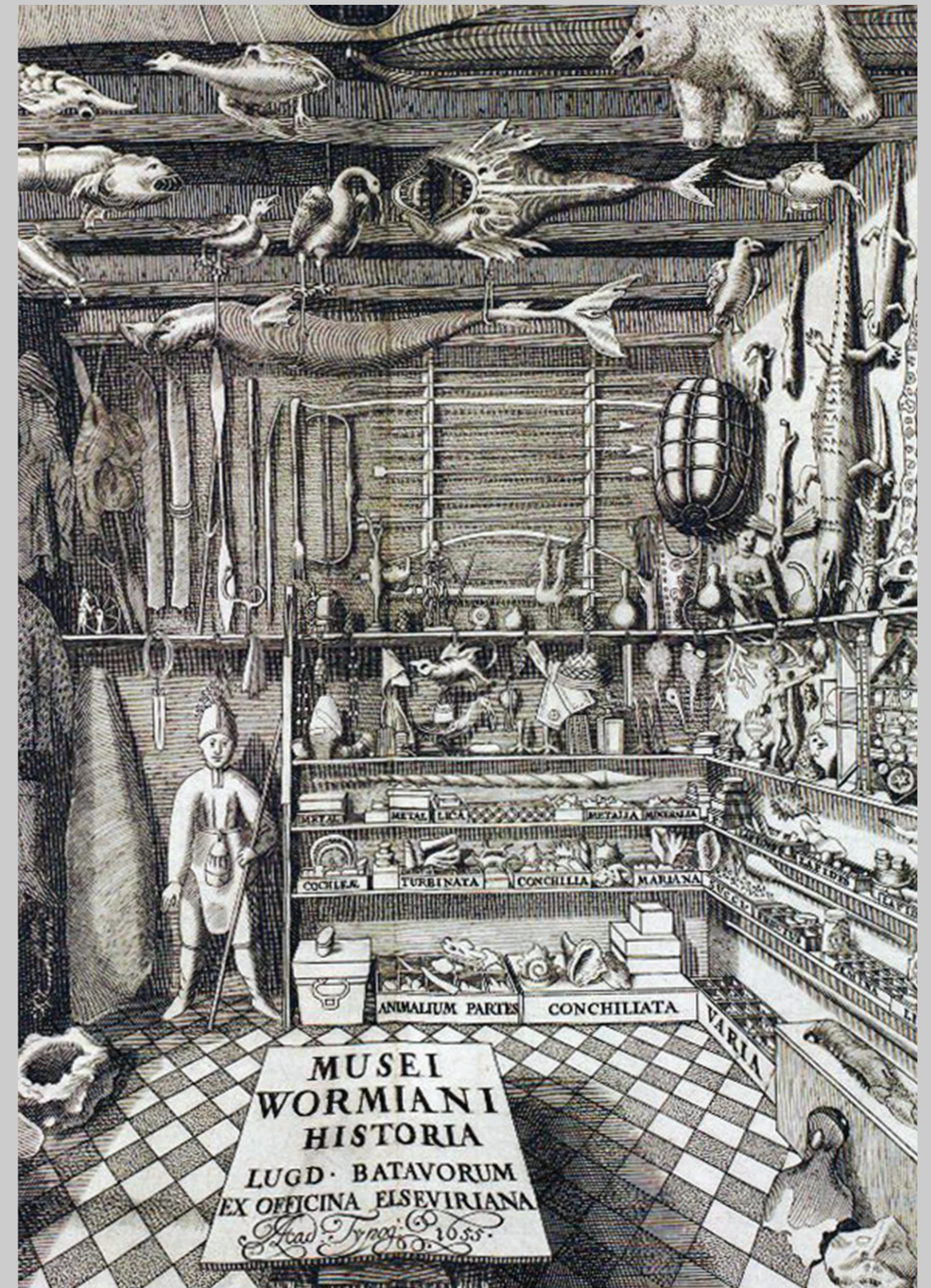
Kjallarinn

Nú eru uppi hugmyndir um að fjölga grunnsýningum Pálshúss og fara niður í kjallara hússins. Þar er fyrirhugað að setja upp óvenjulega sýningu sem mun skemmta okkur öllum, fræða og kannski hræða en bara smá. Boðið verður uppá áhugaverða, fræðandi og skemmtilega upplifun þar sem við kynnumst alls kyns furðuverum náttúrunnar ss. marmenum, álfum, tröllum, jólasveinum og allskyns óvæntum kynjadýrum.



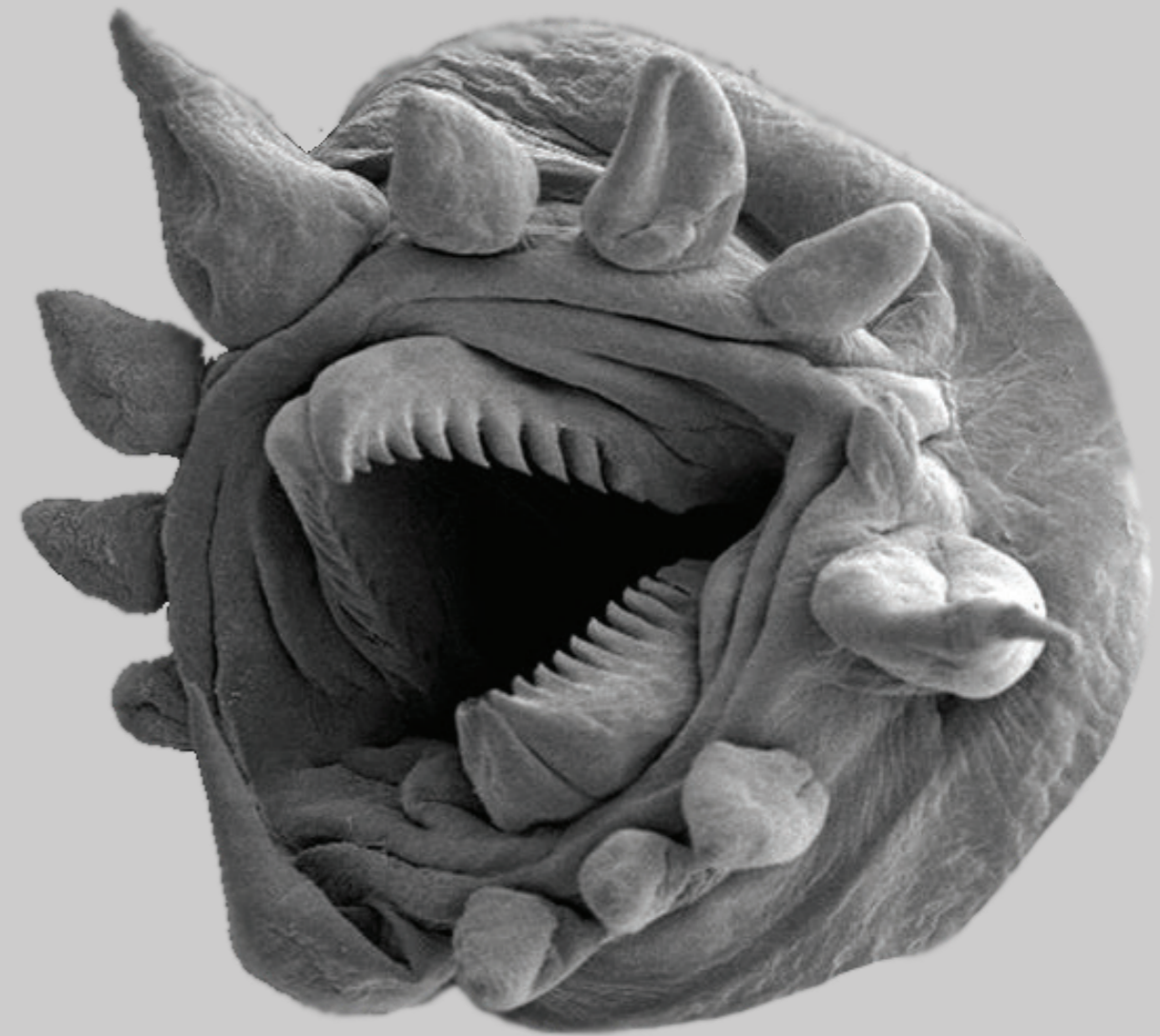
Sýningin

Mannskepnan hefur alltaf reynt að skilja náttúruna og það sem í henni lifir. Fyrr á öldum höfðu menn oft ekki önnur tæki en ímyndunaraflað til greina og skilja umhverfi sitt. Heimurinn var fullur af ýmsum kynjadýrum, huldumenn bjuggu í klettum og tröll í fjöllum. En veröldin var einnig full af raunverlegum undraverum sem enginn hafði séð. Landkönnuðir þeirra tíma komu með þessi dýr heim úr ferðum sínum og má segja að söfnum þessara dýra hafi verið vísir að fyrstu náttúrugripasöfnunum.



Sýninginn

Ætlun er að sleppa ímyndunaraflinu lausu niðri í kjallara Pálshúss, ekki efast um sannsögli þjóðsagnanna um kynja-dýr, huldumenn, tröll og vættir. Þennan hulda náttúruheim ætlum við að skoða og þar er ímyndunaraflið besta tækið. En einnig ætlum við að skoða hinn raunverulega hulda heim, þann sem við sjáum ekki með berum augum en með réttu tækjunum er það hægt. Það er áhugavert að bera saman hinn hulda heim þjóðsagnanna við hinn ápreifanlega. Einhver speglun á sér alltaf stað milli hins raunverulega og hið ímyndaða .
En hvað með heiminn sem sjáum ekki en er allstaðar í kringum okkur? Er hann eins og við ímyndum okkur?



Sýningin

Þetta verður óvenjuleg uppsetning, ekki eiginleg sýning heldur einskonar rannsóknarstofa þar sem gesturinn fær að svara forvitninni með beinni þáttöku. Það má snerta flesta gripi og skoða, einnig má kíkja í alla kassa, skúffur og ýmsar einkennilegar hirslur þar ýmislegt óvænt kemur í ljós. Ýmis tæki verða í kjallaranum, smásjár, víðsjár og önnur þau tæki sem má nota til að sjá hið ósýnilega. Einnig gerast útskýranlegir hlutir á rannsóknarstofunni, kannski eru einhverjar ósýnilegar verur á sveimi í kjallaranum.

Í Undraveröld Pálshúss er ekkert ómögulegt.



Undraveröld Pálshúss

Galdrar leikhússins eru notaðir til hins ýtrasta til að skapa Undraveröld Pálshúss. Með réttri lýsingu, áhrifaríkri hljóðmynd og myndríkri leikmynd þar sem ímyndunaflið fær að leika lausum hala, næst vonandi að skapa heim sem engum leiðist í.

