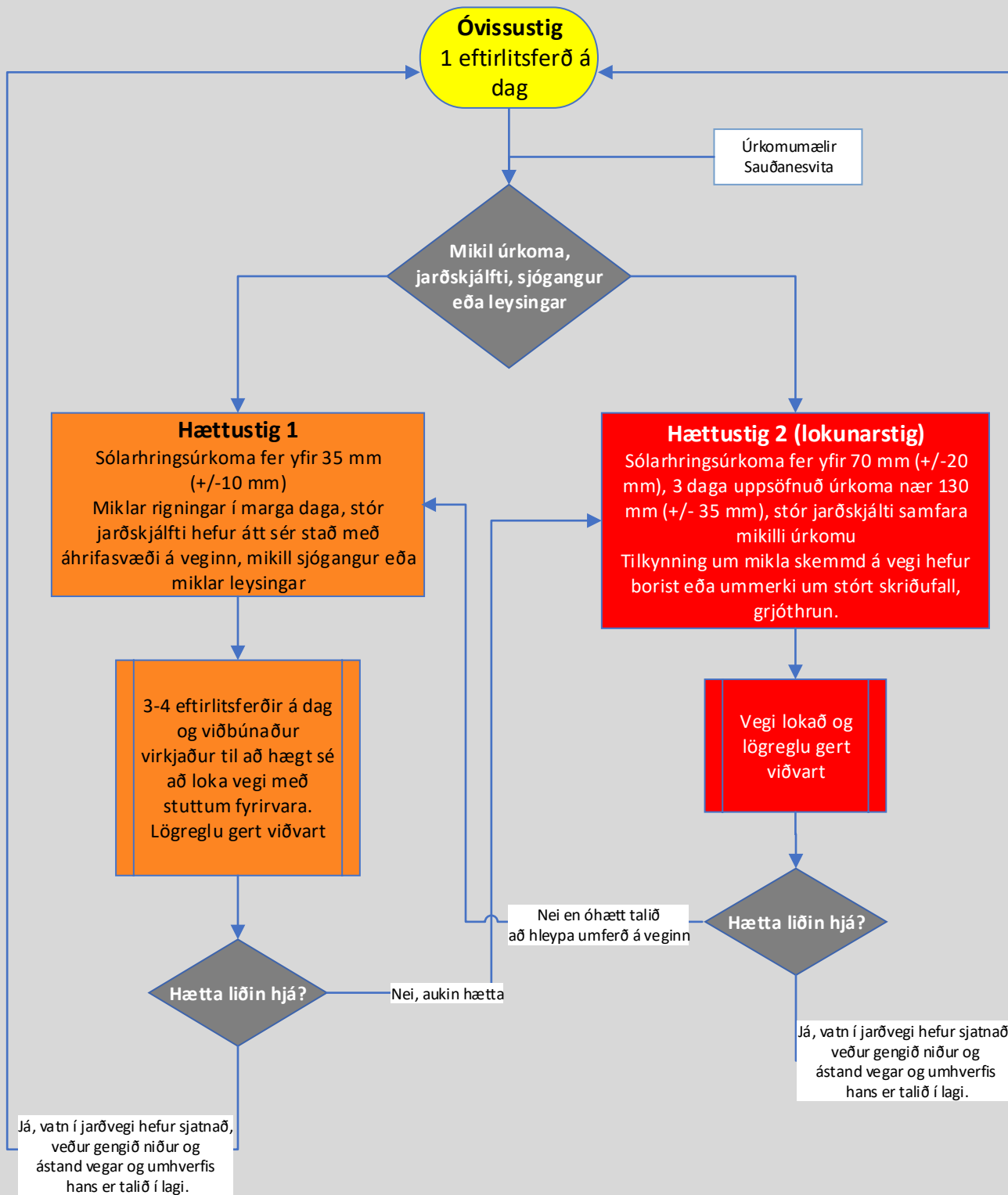


# Viðbragðsáætlun Vegagerðarinnar

Jarðsigs-, skriðu- og grjóthrunshætta á Siglufjarðarvegi frá Hraunum að Siglufirði



Þjónustustöð Sauðárkróki og vaktstöð Vegagerðarinnar bera ábyrgð á skilgreiningu óvissu-, hættustigi 1 eða 2. Viðmiðunarmörk úrkomu miðast við úrkomumæli á

Sauðanesvita

BÁS verktaki sinnir viðhaldi og eftirlit með vegi