



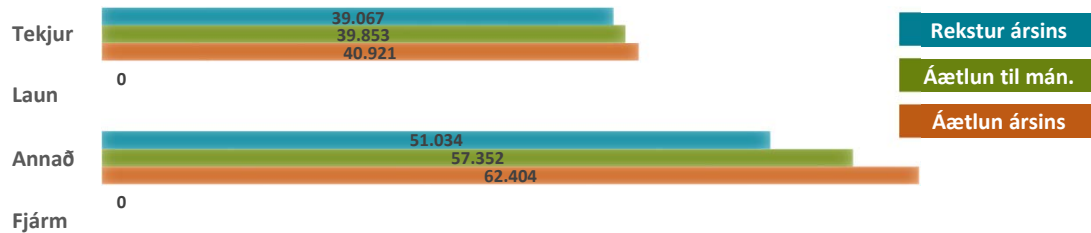
i þús.	Málaflokkur	Rekstur ársins	Áætlun á mánuði		Áætlun ársins		
			staða	eftirstöðvar	heild	eftirstöðvar	
	08 Hreinlætismál	11.967	17.499	★	5.532	21.483	9.516
	09 Skipulags- og byggingamál	14.498	23.127	★	8.628	25.791	11.293
	10 Umferðar- og samgöngumál	102.010	105.189	★	3.179	111.971	9.961
	11 Umhverfismál	46.845	51.937	★	5.092	53.102	6.257
	31 Eignasjóður	-129.682	-112.283	★	17.399	-122.948	6.734
	33 Þjónustumiðstöð	16.949	33.686	★	16.737	37.799	20.850
	65 Veitustofnun	-25.889	-33.964	✗	-8.075	-36.158	-10.269
	Tæknideild samtals	36.698	85.190	★	48.492	91.040	54.342
	<i>Hlutfall af áætlun</i>	<i>40,3%</i>				<i>100,0%</i>	<i>59,7%</i>

08 Hreinlætismál

Rekstrarleg mánaðaryfirlit nóvember 2015



i þús.	Heiti	Rekstur ársins	Áætlun á mánuði		Áætlun ársins			
			staða	eftirstöðvar	heild	eftirstöðvar		
	Tekjur	-39.067	-39.853	✗	-786	-40.921	★	-1.854
	Laun og tengd gjöld	0		●	0		●	0
	Annar rekstrarkostnaður	51.034	57.352	★	6.318	62.404	★	11.370
	Fjármagnsliðir	0		●	0		●	0
	Samtals	11.967	17.499	★	5.532	21.483	★	9.516
	<i>Hlutfall rekstrar af áætlun</i>	<i>55,7%</i>				<i>100,0%</i>		<i>44,3%</i>



Yfirlit deilda

i þús.	Deild	Heiti	Rekstur ársins	Áætlun á mánuði		Áætlun ársins		
				staða	eftirstöðvar	heild	eftirstöðvar	
	08-110	Heilbrigðiseftirlit	5.273	5.647	★	374	5.248	-25
	08-200	Sorphreinsigjald	-35.282	-36.084	✗	-802	-36.084	-802
	08-260	Gámasvæði Ólafsfirði og Siglufirði	12.016	8.358	✗	-3.658	9.116	-2.900
	08-270	Sorphreinsun Fjallabyggð	18.891	24.968	★	6.077	27.239	8.348
	08-280	Sorpurðun/endurvinnsla Fjallabyggð	10.321	13.719	★	3.398	14.973	4.652
	08-510	Meindýraeyðing	683	732	★	48	770	87
	08-570	Eftirlit með hunda- og kattahaldi	65	160	★	94	221	156
	Samtals		11.967	17.499	★	5.532	21.483	9.516
	<i>Hlutfall rekstrar af áætlun</i>		<i>55,7%</i>				<i>100,0%</i>	<i>44,3%</i>

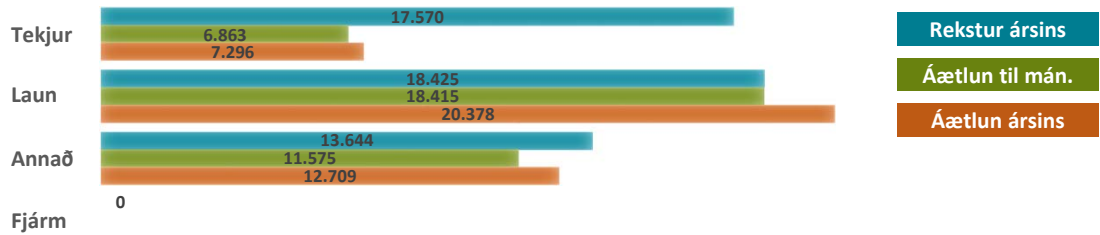
09 Skipulags- og byggingamál

Rekstrarleg mánaðaryfirlit nóvember 2015



i þús.	Heiti	Rekstur ársins	Áætlun á mánuði		Áætlun ársins			
			staða	eftirstöðvar	heild	eftirstöðvar		
	Tekjur	-17.570	-6.863	★	10.707	-7.296	✗	10.274
	Laun og tengd gjöld	18.425	18.415	✗	-9	20.378	★	1.953
	Annar rekstrarkostnaður	13.644	11.575	✗	-2.069	12.709	✗	-935

Fjármagnsliðir	0	0	0
Samtals	14.498	23.127	8.628
<i>Hlutfall rekstrar af áætlun</i>	<i>56,2%</i>	<i>100,0%</i>	<i>43,8%</i>



Yfirlit deilda

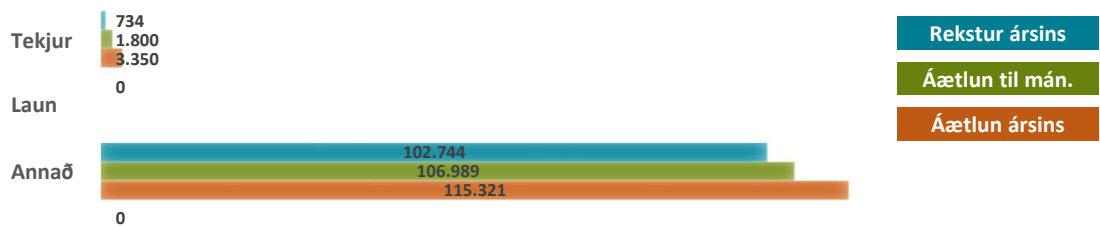
Deild	Heiti	Rekstur ársins	Áætlun á mánuði		Áætlun ársins		
			staða	eftirstöðvar	heild	eftirstöðvar	
09-010	Skipulags- og umhverfisnefnd	884	854	✗	-30	915	31
09-220	Aðalskipulag	-6.147	2.013	★	8.160	2.314	8.461
09-230	Deiliskipulag	3.871	2.325	✗	-1.546	2.325	-1.546
09-510	Tæknideild	15.890	17.934	★	2.044	20.237	4.347
Samtals		14.498	23.127	★	8.628	25.791	11.293
	<i>Hlutfall rekstrar af áætlun</i>	<i>56,2%</i>	<i>100,0%</i>			<i>100,0%</i>	<i>43,8%</i>

10 Umferðar- og samgöngumál

Rekstrarleg mánaðaryfirlit nóvember 2015



Deild	Heiti	Rekstur ársins	Áætlun á mánuði		Áætlun ársins			
			staða	eftirstöðvar	heild	eftirstöðvar		
Tekjur		-734	-1.800	✗	-1.066	-3.350	★	-2.616
Laun og tengd gjöld		0		●	0		●	0
Annar rekstrarkostnaður		102.744	106.989	★	4.246	115.321	★	12.577
Fjármagnsliðir		0		●	0		●	0
Samtals		102.010	105.189	★	3.179	111.971	★	9.961
	<i>Hlutfall rekstrar af áætlun</i>	<i>91,1%</i>	<i>100,0%</i>			<i>100,0%</i>		<i>8,9%</i>



Yfirlit deilda

Deild	Heiti	Rekstur ársins	Áætlun á mánuði		Áætlun ársins		
			staða	eftirstöðvar	heild	eftirstöðvar	
10-310	Viðhald og rekstur gatnakerfis	54.619	55.405	★	786	59.457	4.838
10-320	Hreinsun gatna	3.758	4.256	★	498	4.268	510
10-510	Götulýsing	11.815	10.289	✗	-1.526	10.003	-1.812
10-530	Umferðarmerking	3.768	4.598	★	830	4.615	847
10-610	Snjómokstur og hálkueyðing	23.667	25.898	★	2.231	28.368	4.701
10-710	Samgöngumál	4.382	4.743	★	361	5.260	878
Samtals		102.010	105.189	★	3.179	111.971	9.961
	<i>Hlutfall rekstrar af áætlun</i>	<i>91,1%</i>	<i>100,0%</i>			<i>100,0%</i>	<i>8,9%</i>

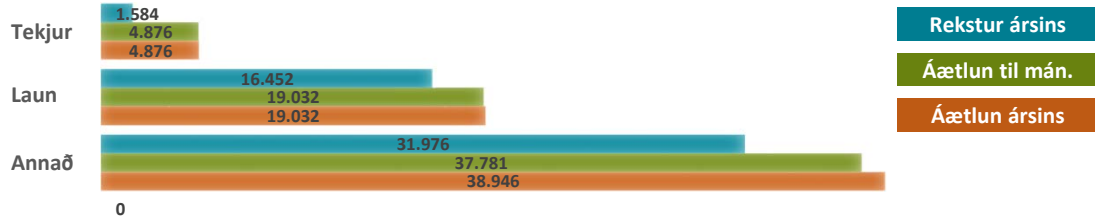
11 Umhverfismál

Rekstrarleg mánaðaryfirlit nóvember 2015



Eftirstöðvar áætlunar ársins **88,2%** **11,8%**

i þús.	Heiti	Rekstur ársins	Áætlun á mánuði		Áætlun ársins			
			staða	eftirstöðvar	heild	eftirstöðvar		
	Tekjur	-1.584	-4.876	✗	-3.292	-4.876	★	-3.292
	Laun og tengd gjöld	16.452	19.032	★	2.580	19.032	★	2.580
	Annar rekstrarkostnaður	31.976	37.781	★	5.805	38.946	★	6.970
	Fjármagnsliðir	0		●	0		●	0
	Samtals	46.845	51.937	★	5.092	53.102	★	6.257
	Hlutfall rekstrar af áætlun	88,2%				100,0%		11,8%



Yfirlit deilda

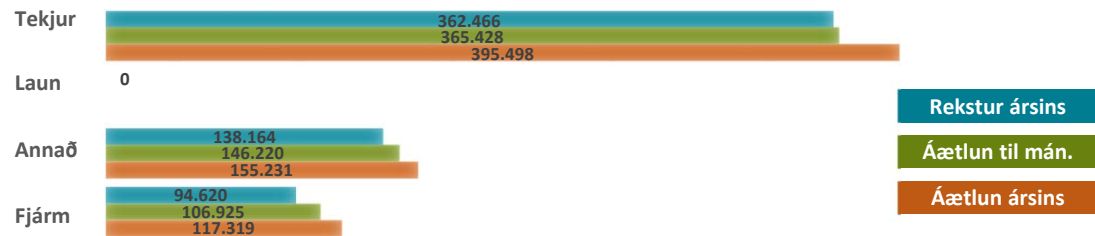
i þús.	Deild	Heiti	Rekstur ársins	Áætlun á mánuði		Áætlun ársins		
				staða	eftirstöðvar	heild	eftirstöðvar	
	11-010	Umhverfisfulltrúi	0	1.680	★	1.680	1.684	1.684
	11-220	Kirkjugarðar	9	200	★	191	200	191
	11-310	Skógrækt	3.571	2.992	✗	-579	2.994	-577
	11-410	Opin svæði	38.098	43.382	★	5.284	43.514	5.416
	11-610	Jólaskreyting	5.037	2.794	✗	-2.243	3.710	-1.327
	11-710	Minka og refaeyðing	130	889	★	759	1.000	870
	Samtals		46.845	51.937	★	5.092	53.102	6.257
	Hlutfall rekstrar af áætlun		88,2%				100,0%	11,8%

31 Eignasjóður

Rekstrarleg mánaðaryfirlit nóvember 2015

Rekstur ársins **100,0%**
Eftirstöðvar áætlunar ársins **0,0%**

i þús.	Heiti	Rekstur ársins	Áætlun á mánuði		Áætlun ársins			
			staða	eftirstöðvar	heild	eftirstöðvar		
	Tekjur	-362.466	-365.428	✗	-2.962	-395.498	★	-33.032
	Laun og tengd gjöld	0		●	0		●	0
	Annar rekstrarkostnaður	138.164	146.220	★	8.056	155.231	★	17.067
	Fjármagnsliðir	94.620	106.925	★	12.305	117.319	★	22.699
	Samtals	-129.682	-112.283	★	17.399	-122.948	★	6.734
	Hlutfall rekstrar af áætlun	100,0%				100,0%		0,0%



Yfirlit deilda

i þús.	Deild	Heiti	Rekstur ársins	Áætlun á mánuði		Áætlun ársins		
				staða	eftirstöðvar	heild	eftirstöðvar	
	31-010	Sameiginlegur kostnaður	9.395	9.875	★	480	10.729	1.334
	31-100	Leikskólinn Leikhólar Ólafsfirði	-8.549	-7.552	★	997	-8.477	72
	31-110	Leikskólinn Leikskóli Siglufirði	-8.273	-7.975	★	298	-8.961	-688
	31-120	Hlíðarvegur 18-20 Grunnskóli Siglufirði	-33.616	-33.022	★	594	-33.188	428
	31-130	Norðurgata 10 Grunnskóli Siglufirði	-29.430	-29.016	★	414	-32.020	-2.590
	31-150	Barnaskólinn Ólafsfirði	-20.403	-21.047	✗	-644	-23.439	-3.036
	31-160	Gagnfræðaskólinn Ólafsfirði	-9.647	-6.879	★	2.768	-8.327	1.320

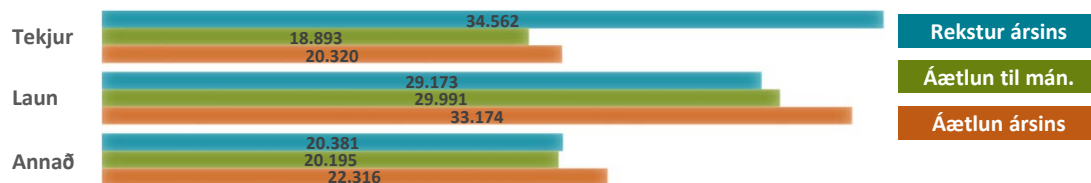
31-170	Tónskólinn Ólafsfirði	0		●	0		0
31-180	Aðalgata 27 Tónlistarskóli Siglufirði	-2.642	-2.643	✘	-1	-1.794	848
31-190	MA / VMA	-1.138	-1.139	✘	-1	-1.242	-104
31-210	Gervigrasvöllur Siglufirði	-1.014	-975	★	39	-1.068	-54
31-220	Gervigrasvöllur Ólafsfirði	-1.599	-1.549	★	50	-1.695	-96
31-230	Skíðaskáli Ólafsfirði	-549	-36	★	513	-90	459
31-240	Troðaraskemma Ólafsfirði	-386	-333	★	54	-374	12
31-250	Íþróttamiðstöð Ólafsfirði	-32.687	-31.946	★	741	-35.337	-2.650
31-280	Sundlaug Siglufirði	-13.174	-14.317	✘	-1.142	-15.899	-2.725
31-290	Íþróttahús Siglufirði	-16.379	-15.951	★	429	-17.592	-1.213
31-300	Bæjarskrifstofan Ólafsfirði	-3.175	-3.250	✘	-76	-3.614	-439
31-310	Ráðhús Siglufirði	-12.485	-11.772	★	713	-13.119	-634
31-320	Tjarnarborg Ólafsfirði	-4.408	-3.045	★	1.363	-3.880	528
31-360	Slökkvistöðin Ólafsfirði	-475	-484	✘	-9	-563	-89
31-370	Slökkvistöðin Siglufirði	-3.010	-2.783	★	227	-3.113	-103
31-380	Bókasafnið Ólafsfirði	49		✘	-49		-49
31-410	Lóðir og lendur	1.624	1.575	✘	-49	1.574	-50
31-420	Knattsp.vallarhús Ægisgata 15	539	525	✘	-15	490	-49
31-440	Flugskýli Ólafsfirði	-67	-72	✘	-4	-79	-12
31-450	Ásinn - frístundabyggð Siglufirði	70		✘	-70		-70
31-500	Heilbr.stofnunin húseignir Siglufirði	-3.851	-3.775	★	76	-4.086	-235
31-510	Hornbrekka heilsugæsla 15%	-215	-216	✘	0	-235	-20
31-520	Hornbrekka dvalardeild 15%	-2.293	-2.291	★	2	-2.500	-207
31-590	Ýmsar húseignir	527	151	✘	-376	133	-394
31-600	Menntaskólinn á Tröllaskaga	0		●	0		0
31-610	Uppl.kerfi (skjáir)	83	81	✘	-2	88	5
31-640	Kirkjugarðar	110	46	✘	-64	50	-60
31-650	Gatnakerfi	-19.059	-20.668	✘	-1.608	-23.193	-4.134
31-660	Gangstéttar og plön	-3.961	-4.042	✘	-81	-4.321	-360
31-670	Gámasvæði	-1.141	-1.364	✘	-223	-1.490	-349
31-680	Sjóvarnir og landfylling	67		✘	-67		-67
31-690	Snjóflóðavarnir	706	658	✘	-48	770	64
31-710	Slökkvibíreiðar Siglufirði	-1.640	-1.615	★	25	-1.761	-121
31-720	Slökkvibíreiðar Ólafsfirði	0	0	●	0	0	0
31-740	Toyota ND-010	0	11	★	11	0	0
31-750	Toyota NV-288	-2.449	-2.224	★	225	-2.449	0
31-770	Tæki íþr.svæða Ólafsfirði	-177	-178	✘	-1	-195	-18
31-780	VW Polo PT-243	-9		★	9		9
31-810	Bíreið LJ-764 tækni deild	-413	-412	●	0	-478	-65
31-820	Bíreið YL-131 félagsmál	440	438	✘	-2	478	38
31-830	Bíreið UZP-65	399	0	✘	-399	0	-399
31-920	Fjármagnsgjöld	94.620	106.925	★	12.305	117.319	22.699
	Samtals	-129.682	-112.283	★	17.399	-122.948	6.734
	<i>Hlutfall rekstrar af áætlun</i>	<i>100,0%</i>				<i>100,0%</i>	<i>0,0%</i>

33 Þjónustumiðstöð

Rekstrarleg mánaðaryfirlit nóvember 2015



í þús.	Heiti	Rekstur ársins	Áætlun á mánuði		Áætlun ársins	
			staða	eftirstöðvar	heild	eftirstöðvar
	Tekjur	-34.562	-18.893	★ 15.670	-20.320	✘ 14.242
	Laun og tengd gjöld	29.173	29.991	★ 818	33.174	★ 4.001
	Annar rekstrarkostnaður	20.381	20.195	✘ -186	22.316	★ 1.935
	Fjármagnslíðir	1.958	2.392	★ 434	2.629	★ 671
	Samtals	16.949	33.686	★ 16.737	37.799	★ 20.850
	<i>Hlutfall rekstrar af áætlun</i>	<i>44,8%</i>			<i>100,0%</i>	<i>55,2%</i>



Fjárm 1.958
2.392
2.629

Yfirlit deilda

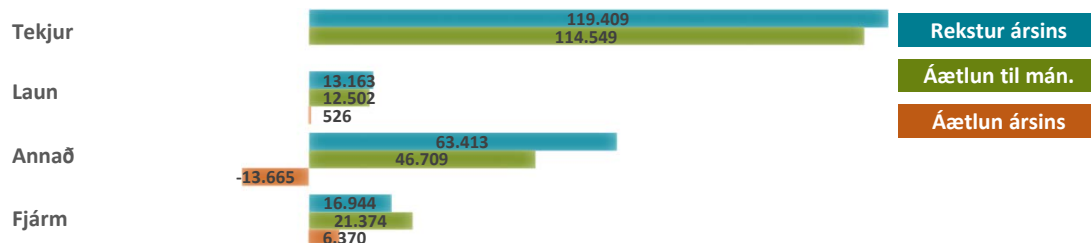
i þús.		Rekstur ársins	Áætlun á mánuði		Áætlun ársins		
Deild	Heiti		staða	eftirstöðvar	heild	eftirstöðvar	
33-110	Áhaldahús/þjónustumiðstöð	11.790	25.939	★	14.149	28.970	17.180
33-130	Aravíti geymsla	-1.528	927	★	2.454	954	2.482
33-150	Námuvegur 11 geymsla	291	8	✗	-283	10	-281
33-310	Dráttarvél Valtra ESK 27	1.053	1.104	★	51	1.135	82
33-360	Aðrar vélar og tæki	402	956	★	554	1.484	1.082
33-510	Bifreið SI-399	1.768	1.585	✗	-183	1.749	-19
33-520	Bifreið UD-202	248	113	✗	-135	162	-86
33-530	Bifreið LJ-764	187		✗	-187		-187
33-540	Bifreið PF-066	218	359	★	141	372	154
33-550	Bifreið AJ-936	189	501	★	312	520	331
33-560	Bifreið EI-823	374	-198	✗	-571	-186	-560
33-570		0	0	●	0	0	0
33-920	Fjármagnsgjöld	1.958	2.392	★	434	2.629	671
Samtals		16.949	33.686	★	16.737	37.799	20.850
Hlutfall rekstrar af áætlun		44,8%				100,0%	55,2%

65 Veitustofnun

Rekstrarleg mánaðaryfirlit nóvember 2015



i þús.		Rekstur ársins	Áætlun á mánuði		Áætlun ársins			
Deild	Heiti		staða	eftirstöðvar	heild	eftirstöðvar		
	Tekjur	-119.409	-114.549	★	4.860	-122.909	★	-3.500
	Laun og tengd gjöld	13.163	12.502	✗	-661	13.689	★	526
	Annar rekstrarkostnaður	63.413	46.709	✗	-16.704	49.748	✗	-13.665
	Fjármagnsliðir	16.944	21.374	★	4.430	23.314	★	6.370
Samtals		-25.889	-33.964	✗	-8.075	-36.158	✗	-10.269
Hlutfall rekstrar af áætlun		71,6%				100,0%		28,4%



Yfirlit deilda

i þús.		Rekstur ársins	Áætlun á mánuði		Áætlun ársins		
Deild	Heiti		staða	eftirstöðvar	heild	eftirstöðvar	
65-200	Tekjur fráveitu	-55.970	-52.103	★	3.867	-52.103	3.867
65-210	Rekstur fráveitu Fjallabyggðar	33.812	23.745	✗	-10.067	25.259	-8.553
65-300	Tekjur vatnsveitu	-60.173	-61.245	✗	-1.073	-69.490	-9.317
65-310	Rekstur vatnsveitu Fjallabyggðar	38.797	33.963	✗	-4.834	36.549	-2.248
65-410	Áhaldahús/þjónustumiðst Fjallabyggðar	0		●	0		0
65-660	Bifreið MX-983 Renault traffic	701	303	✗	-398	313	-388
65-800	Sameiginlegir liðir	0		✗	0		0
65-810	Stjórn veitustofnunar	0		●	0		0
65-910	Fjármunatekjur	-311		★	311		311
65-920	Fjármagnsgjöld	17.255	21.374	★	4.119	23.314	6.059
Samtals		-25.889	-33.964	✗	-8.075	-36.158	-10.269
Hlutfall rekstrar af áætlun		71,6%				100,0%	28,4%