

Tillögur A og B um breytingu á umferðarhraða í Fjallabyggð 2020

Meðfylgjandi eru tillögur þjónustudeildar um breytingu á umferðarhraða á þjóðvegum í þéttbýli í Fjallabyggð.

Tillagan er gerð að ósk Fjallabyggðar en í bréfi frá sveitarfélaginu 10. ágúst 2020 kemur eftirfarandi fram: „Fjallabyggð leggur því formlega fram beiðni um samstarf við Vegagerðina um útfærslu og merkingar vegna breyttra hraðatakmarkana. Hámarksúmferðarhraði á að verða 30 km/klst. í íbúagötum og 40 km/klst. á þjóðvegum í gegnum bæina“

Tillaga A gerir ráð fyrir því að umferðarhraði á þjóðvegum í þéttbýli í gegnum þéttbýlið í Fjallabyggð, Ólafsfjörð og Siglufjörð, verði 40 km/klst. Umferðarhraði af þjóðvegi inn í íbúagötur verði merktur með svæðismerki B28.30 og B29.30

Tillaga B gerir ráð fyrir því að umferðarhraði á þjóðvegum í þéttbýli í gegnum þéttbýlið í Fjallabyggð, Ólafsfjörð og Siglufjörð, verði 40 km/klst. nema niður Gránugötu á Siglufirði, frá gatnamótum Túngötu og Snorrabrautar að hafnarsvæði, þar verði 30 km/klst. vegna mikillar umferðar gangandi vegfarenda á svæðinu.

Umferðarhraði af þjóðvegi inn í íbúagötur verði merktur með svæðismerki B28.30 og B29.30

Fyrir vegi innan þéttbýlis gildir 84. gr. Umferðarlaga sem hljóðar svo: „*Hraðamörk á þjóðvegum í þéttbýli skulu ákveðin að fengnu samþykki viðkomandi sveitarstjórnar og lögreglu. Á öðrum vegum ákveður sveitarstjórn hraðamörkin að fenginni umsögn lögreglu.*“

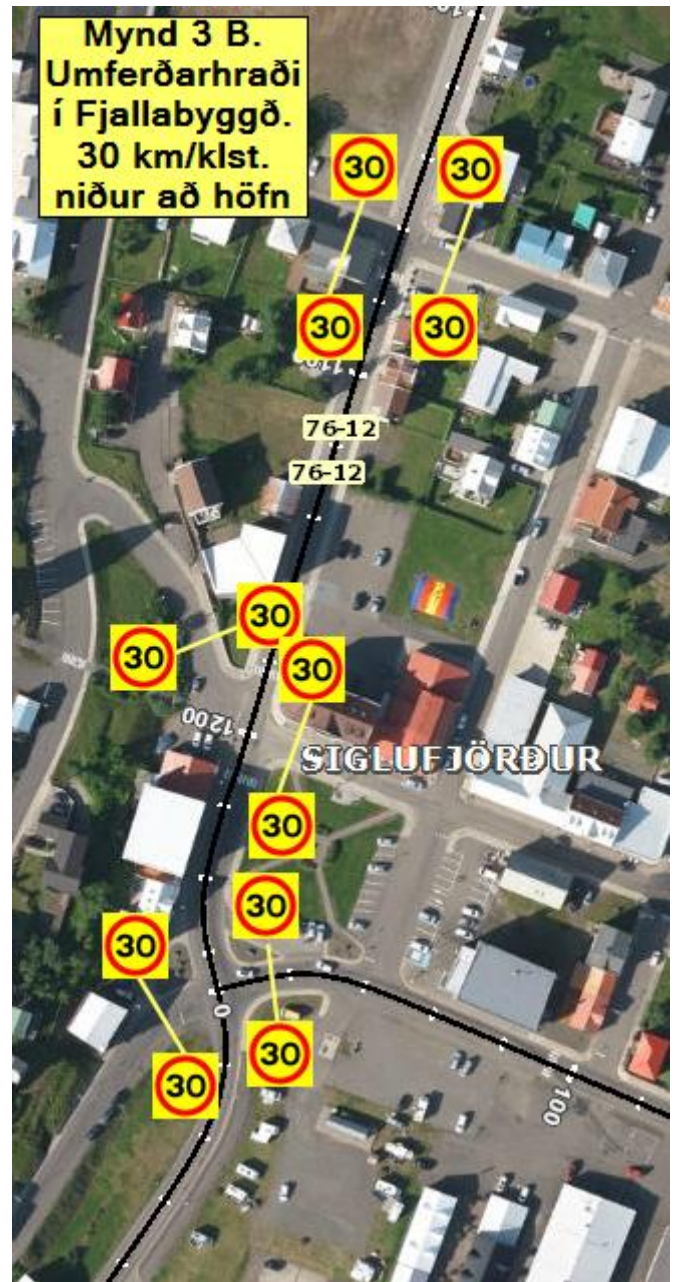
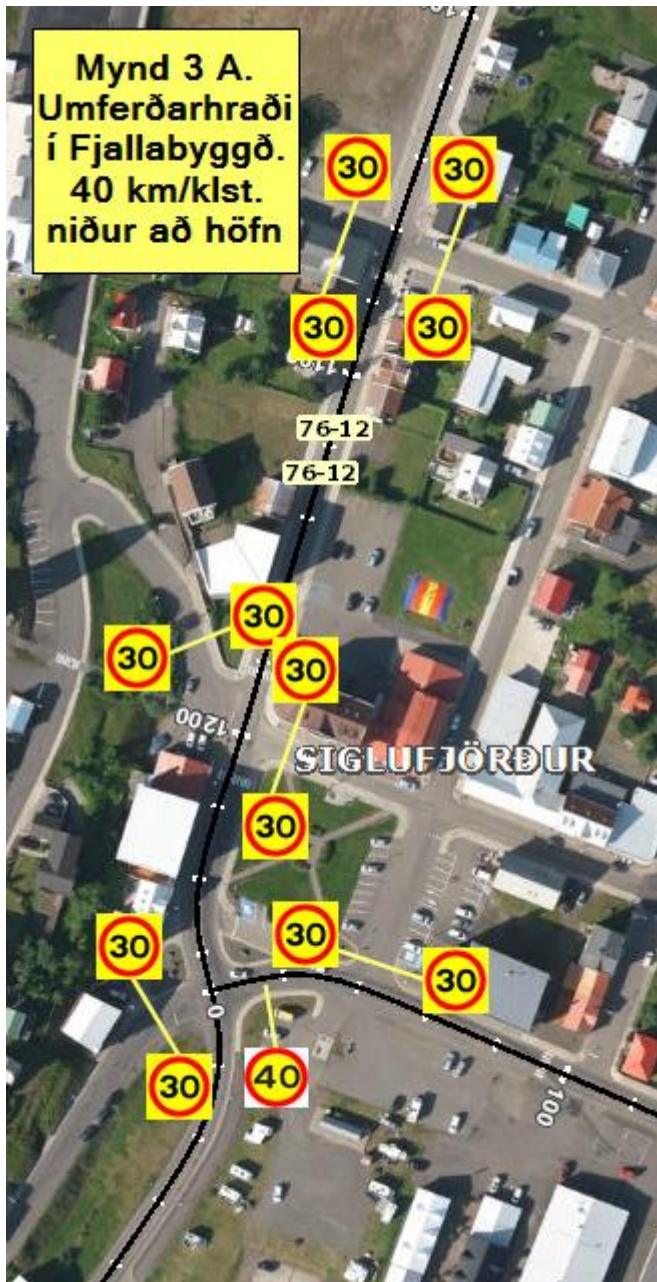
Gert í september 2020

Guðmundur Ragnarsson
verkefnastjóri
Þjónustudeild

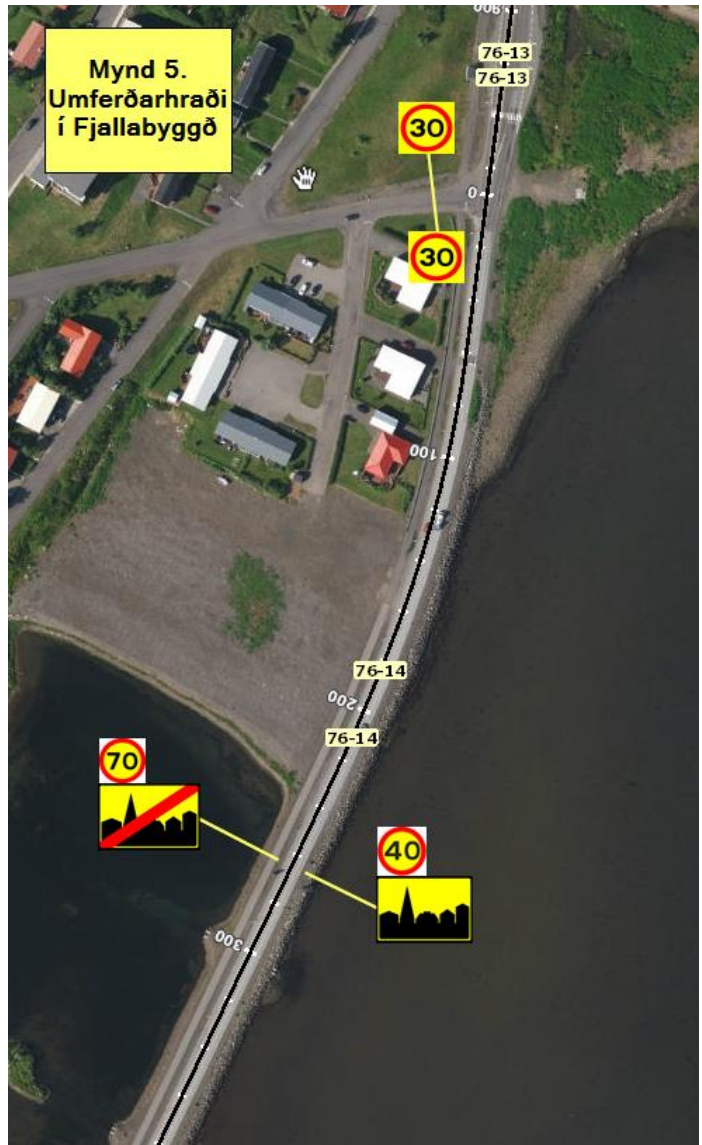
Myndir 1 – 6 sýna umferðarhraða á þjóðvegi í þéttbýli á Siglufirði ásamt hraða í íbúagötum sem tengjast þjóðveginum samkvæmt tillögum.



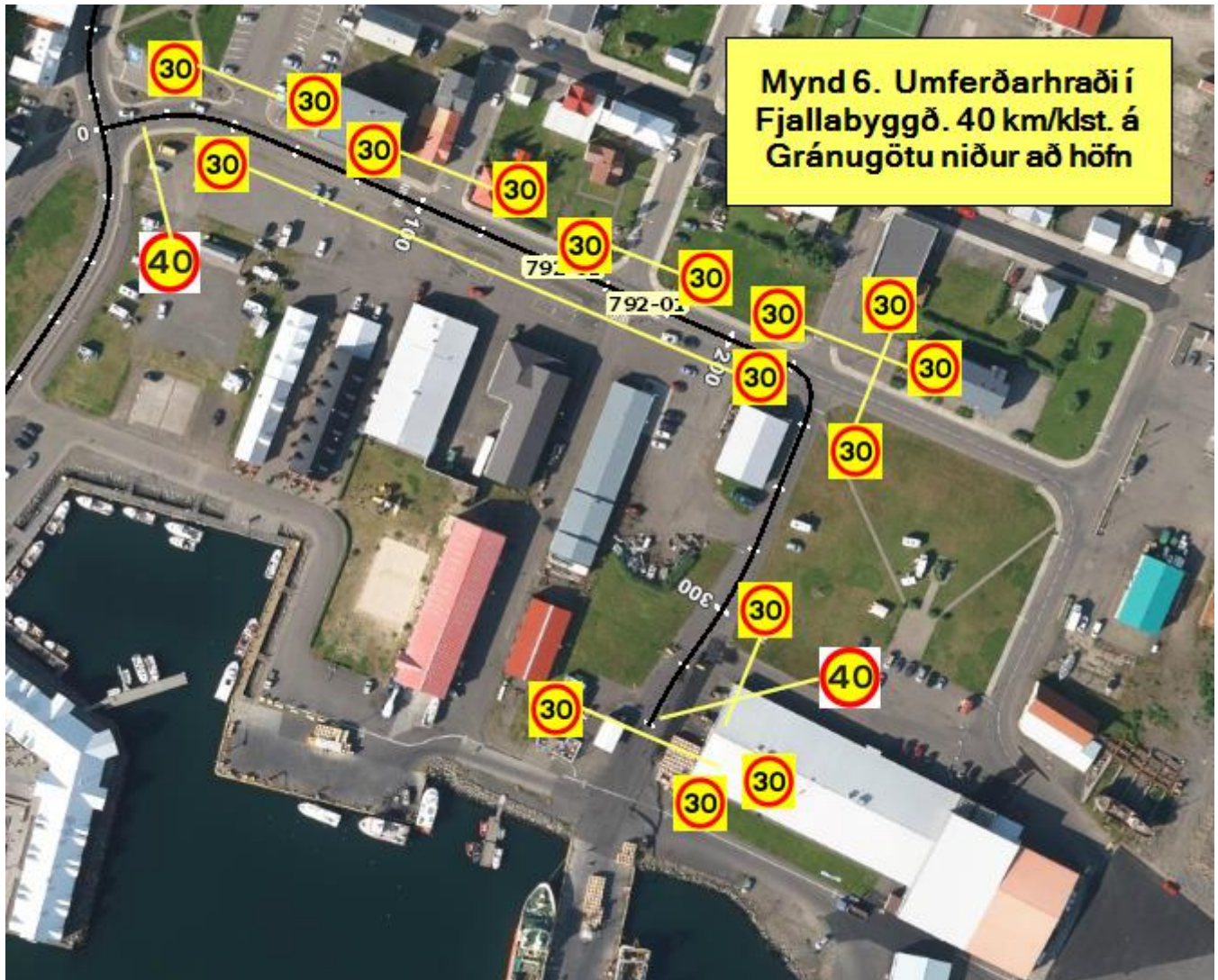
Myndir 1 og 2



Mynd 3 A sýnir m.a. 40 km hámarkshraða á Gránugötu niður að Höfn.
 Mynd 3 B sýnir m.a. 30 km hámarkshraða á Gránugötu niður að Höfn.
 Sjá einnig mynd 6



Myndir 4 og 5

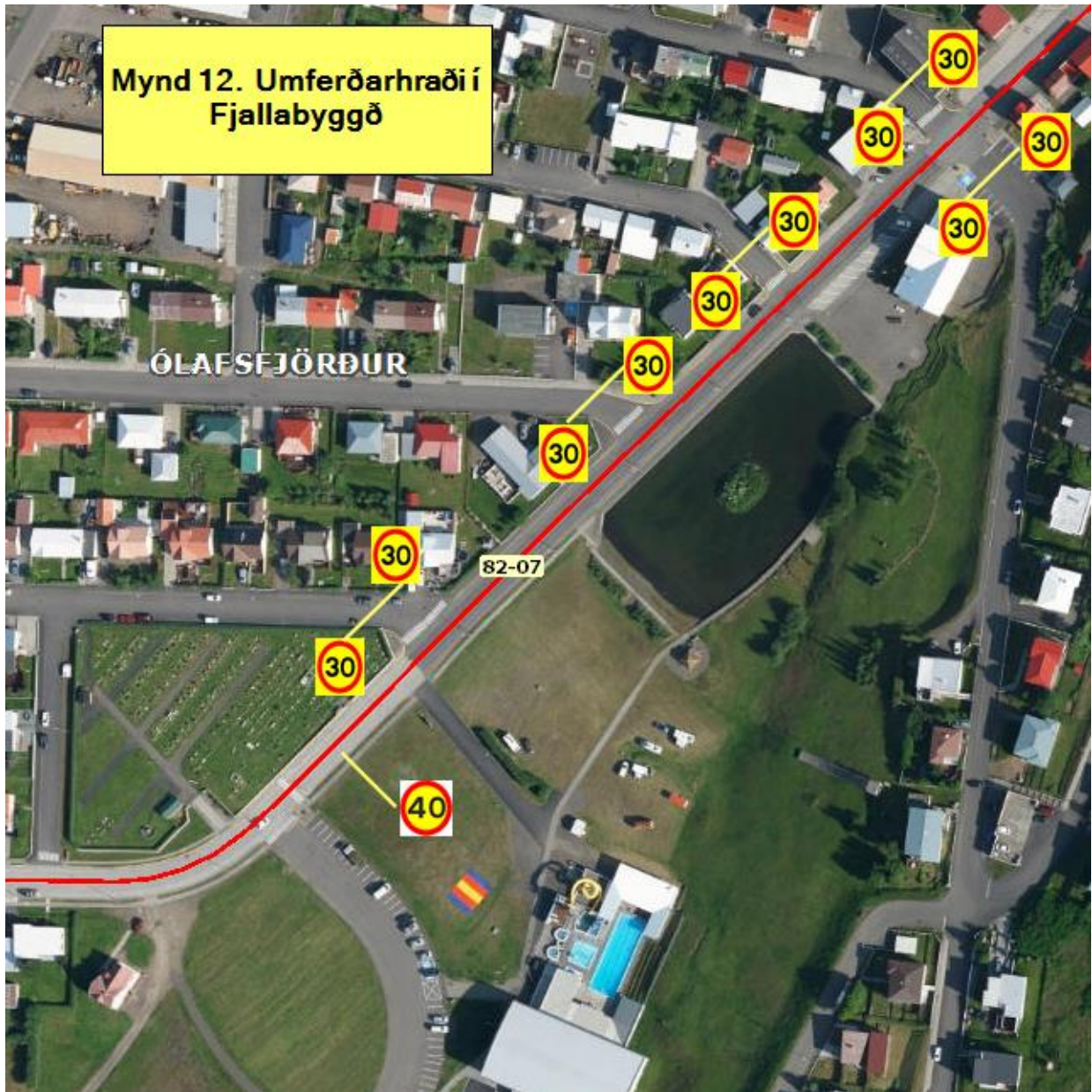


Mynd 6.

Myndir 11 – 14 sýna umferðarhraða á þjóðvegi í þéttbýli á Ólafsfirði ásamt hraða í íbúagötum sem tengjast þjóðvegi í þéttbýli samkvæmt tillögum.



Mynd 11



Mynd 12



Mynd 13



Mynd 14



Núverandi staðsetning þéttbýlisskilta D12.11 og D12.21 við Siglufjörð. Aðkoma frá Strákagöngum.



Svokölluð bæjarhlið á Siglufirði og Ólafsfirði. Þessi merki upplýsa vegfarandann um þær reglur sem í gildi eru en eru ekki lögförleg sjálf. Því þarf að merkja takmörkun á hámarkshraða sérstaklega. Annars gilda almennar reglur um hámarkshraða, þéttbýlismarki D12.11 og D12.21, malarvegir og vegir með bundið slitlag.



Staðsetning þéttbýlismarkja við Ólafsfjörð. Aðkoma frá Múlagöngum.



Tillagan hefur fengið umfjöllun umferðardeildar og norðursvæðis.