



Úthlutun sérkennslutíma – Vinnuþagg leikskóla

Nemendaverndarráð metur niðurstöður greiningar og eftir atvikum markmið einstaklingsnámskrár og gerir tillögu um úthlutun sérkennslutíma til deildarstjóra fjölskyldudeildar. Þegar tekin er ákvörðun um fjölda sérkennslutíma sem hver leikskóli hefur er þörfin og álagið metið hverju sinni. Einnig geta börn með sérkennslu verið skráð með tíma hjá sérkennslustjóra. Sérkennsluþörf hvers barns er endurmetin eftir hverja önn eða oftár.

Til þess að fá úthlutað sérkennslutímum í leikskólanum þarf að liggja fyrir greining frá viðurkenndum greiningaraðila eða staðfesting viðurkenndra greiningaraðila á frumgreiningu.

Þrjú flokkar eru hafðir til viðmiðunar þegar sérkennsluþörf hvers barns er metin. Flokkur 1, 4-8 klst. á dag, flokkur 2, allt að 4 klst. á dag, flokkur 3, 1-3 klst á dag.

Nemendaverndarráð getur óskað eftir fleiri sérkennslustundum en flokkunin segir til um. Í stað þess að úthluta sérkennslustundum er heimilt að meta barngildi barns tvöfalt þannig að færri börn séu á deild tímabundið.

Viðmiðunarflokkar vegna sérkennslu

Flokkur 1.

Fjölfötluð börn, þ.e. börn sem eru með alvarlega hömlun á fleiri en einu sviði. Einhverf börn.

Flokkur 2.

Mikil líkamleg fötlun s.s. veruleg sjónskerðing, heyrnarskerðing og hreyfihömlun ásamt vægri þroskahömlun. Ýmis heilkenni t.d. Down's syndrom, Asperger og vægari tilfelli einhverfu. Einnig alvarlega langtímaveik börn sem þurfa verulega aðgæslu

Flokkur 3.

Vægari fötlun s.s. sjónskerðing, heyrnarskerðing, hreyfihömlun og seinkaður almennur þroska. Börn með alvarlega tilfinningalega og félagslega erfiðleika eða málhömlun, misþroska og/eða ofvirkni. Langtímaveik börn sem þurfa sérstaka aðgæslu. Börn sem tala eða skilja litla sem enga íslensku. Hér getur verið um tímabundna þörf fyrir sérkennslu að ræða.

Sérkennslutímafjöldi miðað við 8, 6 og 4 klst. dvöl:

Börn í 1. flokki: 4-8 klst. eða jafnmargir tímar og barnið dvelur í leikskólanum.

Börn í 2. flokki: allt að 4 klst. (4 klst. af 8 tíma leikskóladvöl. 1-3 klst. fyrir 4 – 6 tíma).

Börn í 3. flokki: 1-3 klst miðað við fulla vistun.

Viðurkenndir greiningaraðilar eru:

Fyrir flokk 1 og 2

Greiningar- og ráðgjafarstöð ríkisins

Heyrnar- og talmeinastöð Íslands

Barna- og unglíngadeild Landspítalans

Þjónustu- og þekkingarmiðstöð fyrir blinda, sjónskerta og daufblinda einstaklinga.



Fyrir flokk 3 eru auk framantalinna eftirtaldir greiningaraðilar viðurkenndir:

Sálfræðingar

Barnalæknar

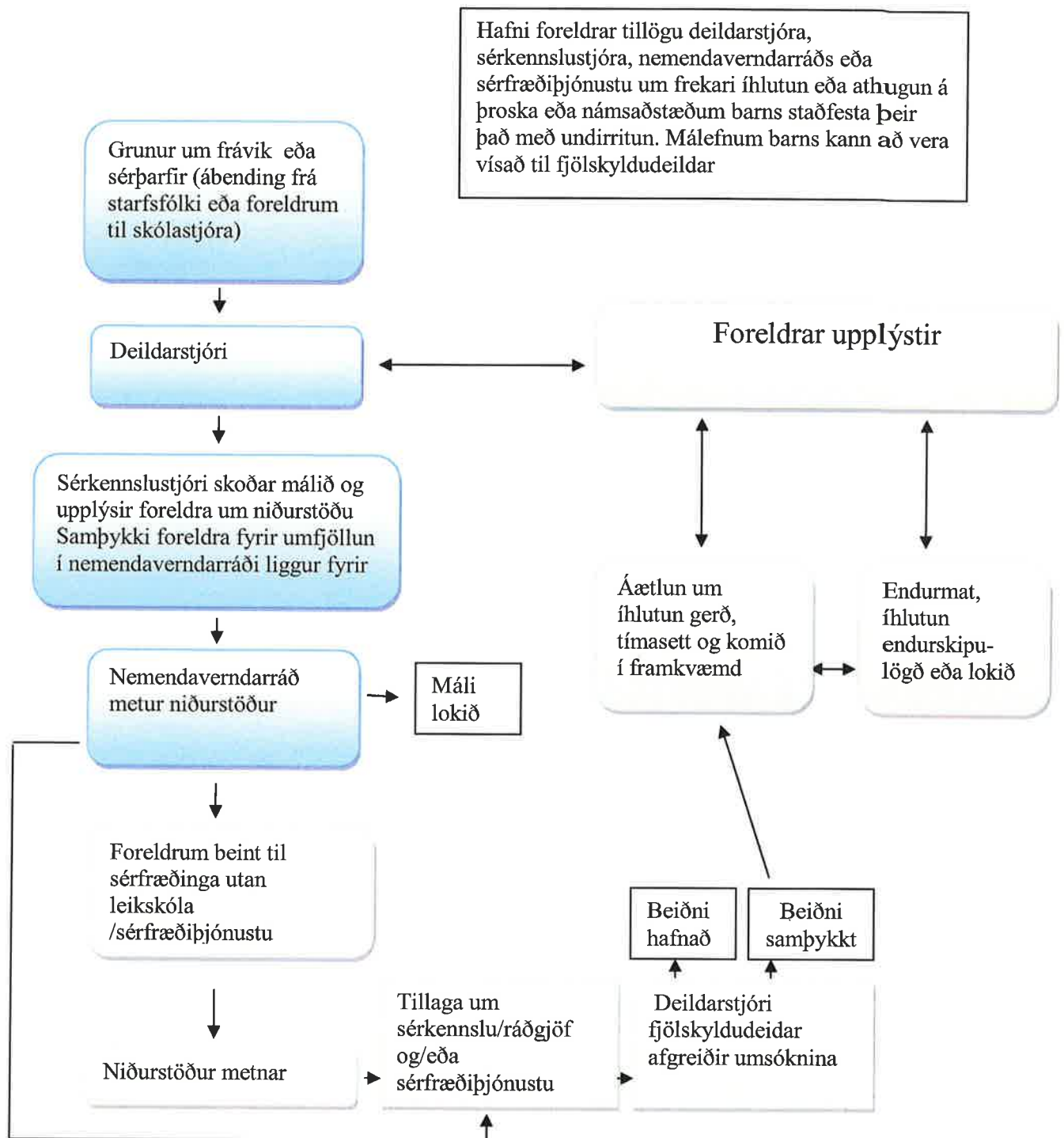
Talmeinafræðingar

Sjúkrapjálfarar, iðjubjálfar, þroskajálfar og sérkennarar sem nota viðurkennd stöðluð próf.

Matstæki/listar sem notaðir eru í Leikskóla Fjallabyggðar til þess að meta stöðu barna. Listarnir eru lagðir fyrir af starfsfóli leikskólans sem hefur til þess tilskilið leyfi.

Matstæki	Aldur	Áherslupættir	Hver leggur fyrir	Lagt fyrir
Íslenski þroskalistinn	3ja-6 ára	Gróf-/finhreyfingar, tal, hlustun, sjálfsbjörg, nám	Sérkennslustjóri/leikskólak.	Eftir þörfum
Smábarnalistinn	15-38 mán	Mál- og hreyfiþroski	Sérkennslustjóri/leikskólak.	Eftir þörfum
Kuno Beller	1-6 ára	Almennur þroski, fjölbreytt svið	Sérkennslustjóri	Eftir þörfum
AAL listinn	1-6 ára	Hegðun og atferli	Sérkennslustjóri/leikskólak.	Eftir þörfum
Hljóm-2	5 ára	Hljóðkerfisvitund	Leikskólakennari	Alla
Aseba listar	1-5 ára	Aðlögun, atferli og líðan	Sérkennslustjóri	Eftir þörfum
Orðaskil	18-36 mán	Orðaforði og setningargerð	Sérkennslustjóri/leikskólak.	Eftir þörfum
TRAS	2ja-5 ára	Málþroski, samskipti og félagsfærni	Sérkennslustjóri	Alla
Þroskalistar leikskólala	1-6 ára	Almennur þroski, fjölbreytt svið	Leikskólakennari	Alla
CARS	2-6 ára	Einhverfa	Sérkennslustjóri	Eftir þörfun. Í framhaldi af tilvísun til sérfræðipj.

Sérkennsla í leikskóla – myndrænn vinnuferill



Þegar ákvörðun um hvaða sérúrræði henta barni best á leikskóla er tvennt í stöðunni:

- A. Unnið með málið innan deildarinnar samkvæmt ráðgjöf frá sérfræðingum leikskólans og/eða mati nemendaverndarráðs
- B. Sótt um sérstuðning vegna barns.

Þegar sótt er um aukinn stuðning vegna barns þurfa að liggja fyrir ítarleg gögn svo sem viðurkenndar greiningar, lýsingar á hegðun og þörfum barns eða annað.

Leikskólastjóri sækir um aukinn stuðning til deildarstjóra fjölskyldudeildar og ber ábyrgð á að viðeigandi gögn fylgi með beiðninni. Sækja skal um stuðninginn innan 14 daga frá nemendaverndarráðsfundi samkvæmt ákvörðun ráðsins eða eftir að greining hefur borist. Deildarstjóri fjölskyldudeildar afgreiðir umsókn, eftir atvikum að fengnu samþykki bæjarstjórnar.

Þegar stuðningur er settur af stað er unnið eftir einstaklingsnámskrá undir handleiðslu sérkennslustjóra

Barn fær þjálfun í leikskólanum í ákveðinn tíma á dag/viku þar sem verið er að taka á ýmsum þáttum hjá barninu og /eða unnið með málið innan deildarinnar samkvæmt ráðgjöf frá sérfræðingum.

Ferlið byggir á :

- Skólastjóri og deildarstjóri fjölskyldudeilda eru samábyrg fyrir nýtingu fjármagnsins til þessa málaflokks.
- Nemendaverndarráð er faglegur ráðgjafi varðandi úrræði
- Deildarstjóri fjölskyldudeilda afgreiðir umsókn að fengnu mati nemendaverndarráðs og fjármagni
- Unnið er eftir samþykktum verkferlum.