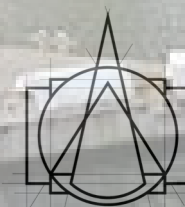


# Samkaup, Siglufirði

Verslunarhúsnæði -Tillaga

Apríl 2024



T.ark

Myndir úr nærumhverfinu



Staðsetning verslunarkjarna sýnd á loftmynd





Afstaða á lóð og tengingar við nærumhverfi

Gróðursæl göngugata -  
inngangur í verslanir



Hannes Boy og Rauðka

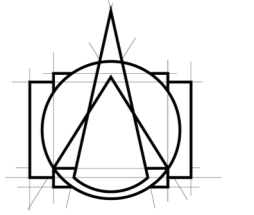


Útsýni á bryggjuna og Sigló hótél

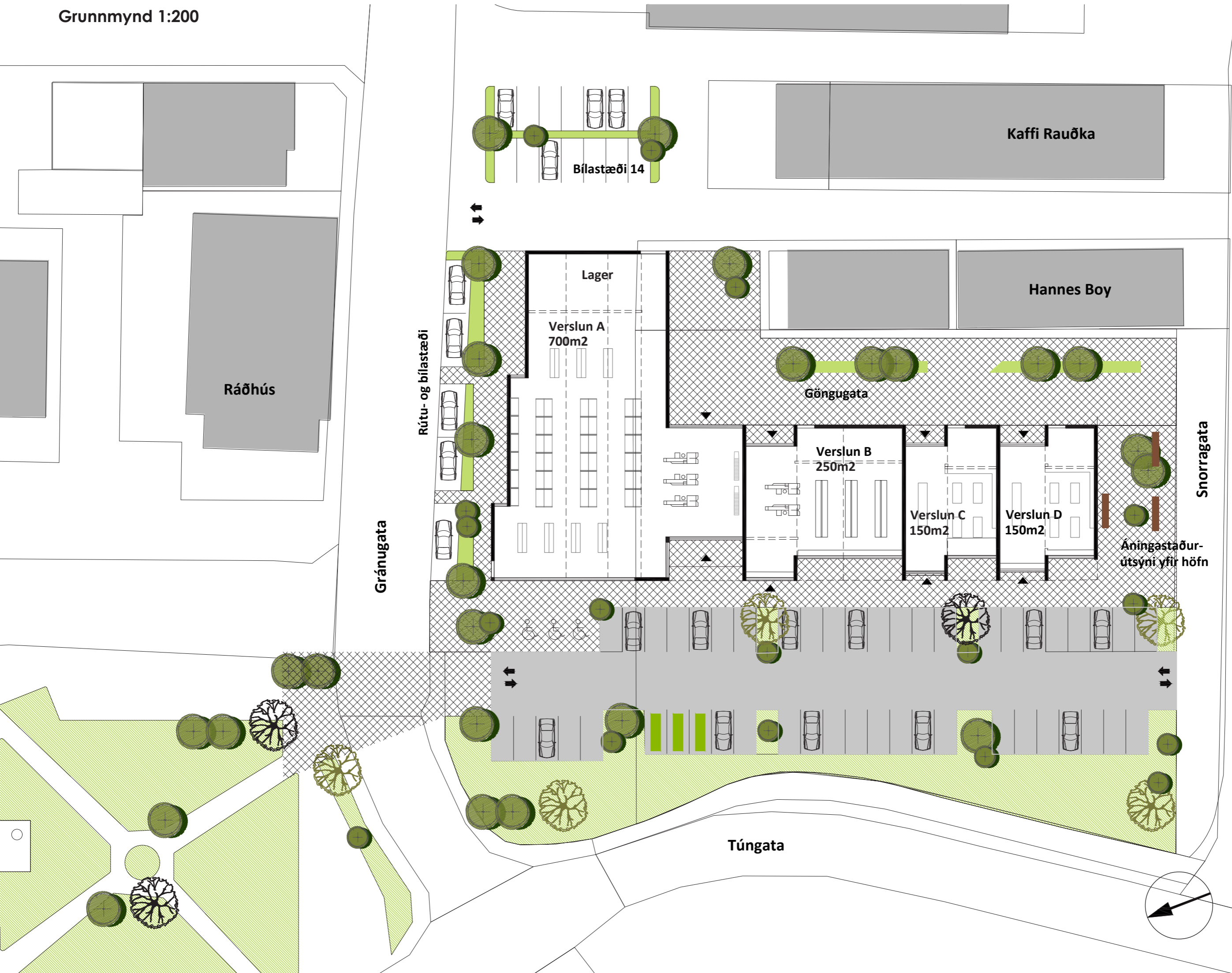


Gústi guðsmaður

Tengingar og upplifun



T.ark



Ráðhús

Gránugata

Rútu- og bílastæði

Bílastæði 14

Kaffi Rauðka

Hannes Boy

Göngugata

Snorragata

Lager

Verslun A  
700m<sup>2</sup>

Verslun B  
250m<sup>2</sup>

Verslun C  
150m<sup>2</sup>

Verslun D  
150m<sup>2</sup>

Aningastaður-  
útsýni yfir höfn

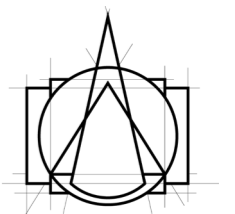
Túngata

T.ark



### Tenging við miðbæjartorg og nánasta umhverfi

Fyrirhugaður verslunarkjarni er staðsettur á viðkvæmri lóð í miðju bæjarins. Því er mikilvægt að byggingarnar sitji vel í umhverfinu. Útsýni á hafid og bryggjuna muni skerðast sem minnst þegar komið er inn í bæinn og horft er til suðurs. Byggingarnar draga sig af tillitsemi til baka frá Hannes Boy og Rauðku en við það myndast möguleiki á göngugötu, með aðgengi í verslun og þjónustu.



T.ark



### Aðkoma frá Snorragötu til suðurs

Hugmyndin er að búa til verslunarkjarna í manneskjulegum skala, sem nálgast umhverfi sitt á nærfarinn hátt.

Matvörumarkaður á einni hæð, á horni við Gránugötu, myndar skjól og styrkir sömuleiðis götumyndina. Í framhaldinu koma minni smáverlanir sem raða sér til suðurs með hallandi þökum og uppbroti sem vísar í nærliggjandi byggingar.





### Byggingarnar frá suðri

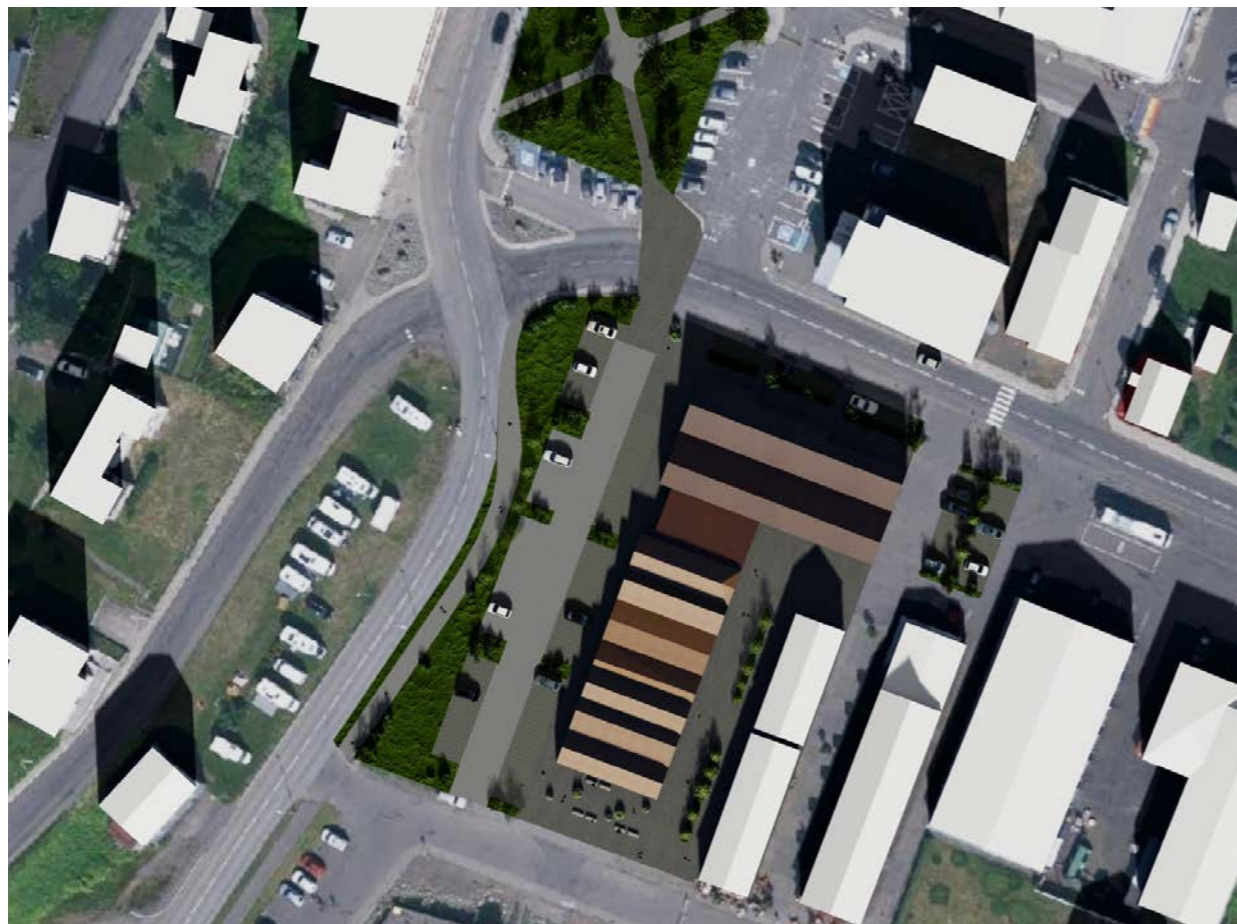
Uppbrot bygginga og tenging við bílastæði sem hafa yfir sér grænt yfirbragð. Aðkoma að verslun bæði frá norðri og suðri. Séð í fyrirhugaða göngugötu til hægri á myndinni.



20. júní kl. 13.00



20. júní kl. 16.00



20. sept. kl. 13.00



20. sept.kl. 16.00



## Gránugata

Gönguleið yfir götu frá verslunarkjarna sem tengist miðbæjartorgi bæjarins.



Ásýnd á verslunarkjarna til austurs

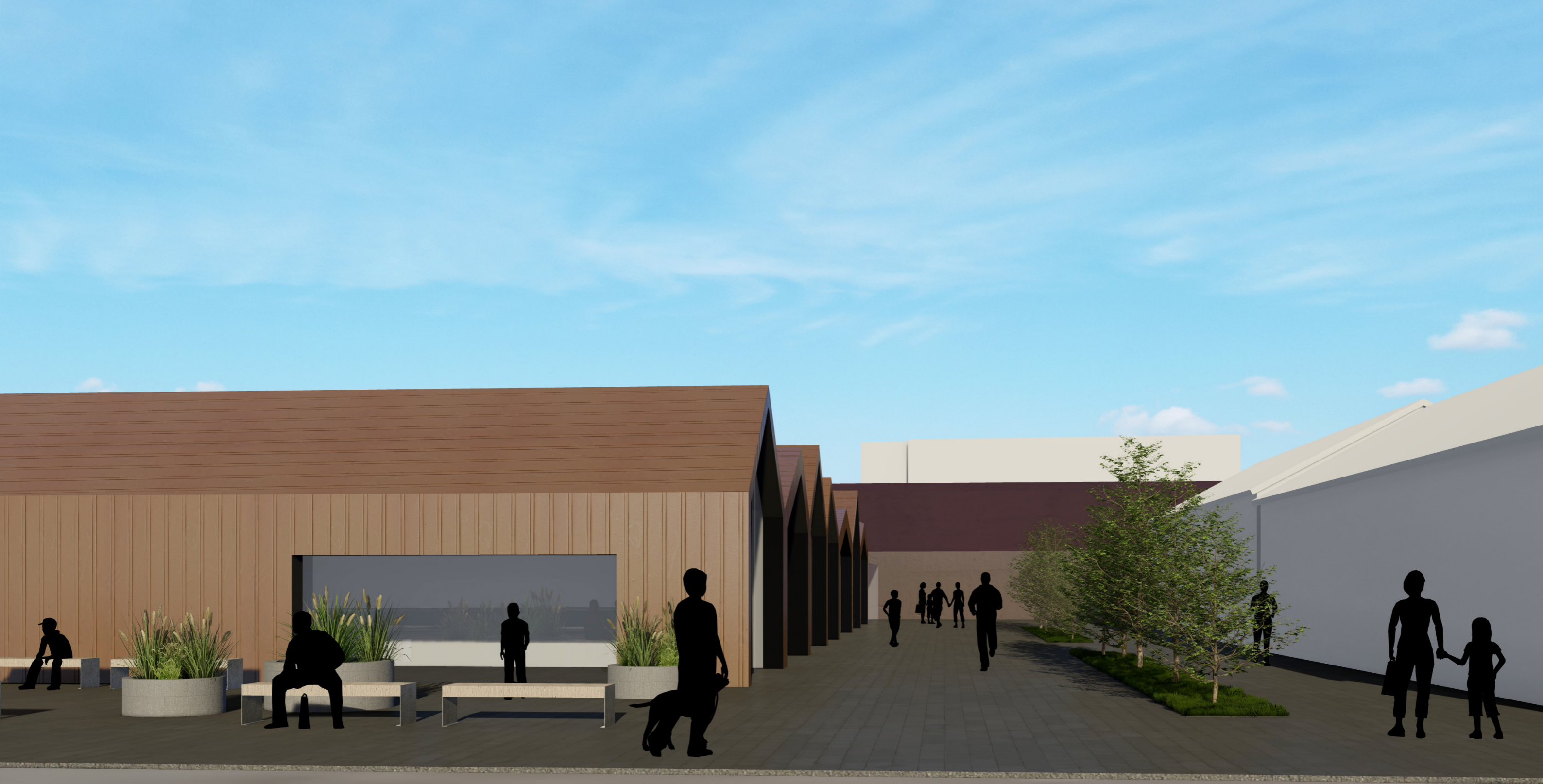


Nærmynd af verslunarkjarna



### **Verslunarkjarni - inngangur í matvöruverslun nær.**

Inngangur er bjartur og opnar sig fyrir horn að Gránugötu. Í framhaldi koma minni smávöruverslanir. Bílastæði eru framan við byggingar og lagt verður upp með grænum gróðri og uppbroti í gönguleiðum.



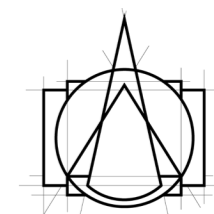
### Verzlunarkjarni - göngugata að Hannes Boy.

Möguleiki á aðgengi í verslanir frá göngugötu. Getur einnig nýst sem markaðstorg á sumrin og jafnvel jólamarkaður að vetri. Lítið torg með setbökkjum tengist göngugötu sunnanmegin.



**Verzlunarkjarni - göngugata. Horft til suðurs.**

Aðgengi í verlanir frá báðum hliðum bygginganna eða sjónræn tengsl.



**T.ark**