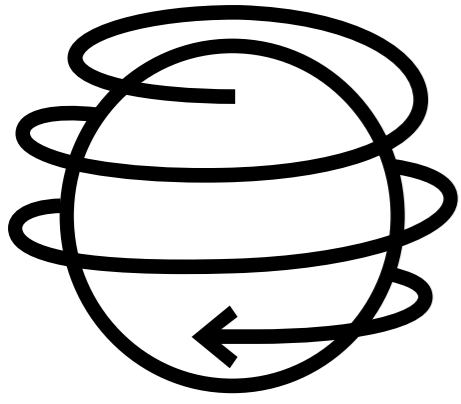


**SAMSTARF PLASTPLAN OG ÍSLENSKA GÁMAFÉLAGSINS Í  
PLASTENDURVINNSLU - FRÉTTABRÉF NO. 01**



**OKT - NÓV 2019**



**YFIRLIT**

*bls. 3-4*

**PLASTENDURVINNSLA**

*bls. 5*

**FRAMLEIÐSLA**

*bls. 6*

**HÖNNUNAR OG ÞRÓUNARFERLI**

*bls. 7-8*

**PLASTPLAN**

*bls. 9-10*

## YFIRLIT

Nú þegar fimmti mánuður er að lokum kominn verður farið snögglega yfir stöðu samstarfs Plastplan og Íslenska Gámafélagsins í plastendurvinnslu. Horft verður til þeirra verkefna sem eru að lokum komin og einnig á önnur sem taka við.

Vinnan á tímabilinu var margvísleg að vanda en helst ber að nefna að mót fyrir tunnu festingu var tekið í notkun og gefur góða raun. Tilraunir með hitastillingar og rúmmálmælingar gengu vel og hafa verið lögð drög að framleiðslu fyrir tilrauna prófun.

Rúmmetri plasts var sóttur á tveggja vikna fresti í höfuðstöðvar Íslenska Gámafélagsins að Esjumelum en um miðjan mánuð tók Plastplan á móti tveimur brettum af gölluðum plastpokum til endurvinnslu.

Um mánaðarmót október - nóvember flutti starfssemi Plastplan af Granda í Bríetartún og fór umtalsverð vinna í standsetningu nýrra höfuðstöðva. Rýmið er fyrst og fremst vel búið til vinnu með plastefni; flokkun, þrif, kurlun og bræðslu en þó einnig til frumgerðasmíðar úr málm og tré. Vonast er til að ný vinnustofa geti nýst að hluta sem “visitor center” fyrir fag- og áhugafólk.



## PLASTENDURVINNSLA

Plast var sótt á mánudögum á tveggja vikna fresti eins og undanfarna mánuði en um miðjan mánuð tók Plastplan á móti stórra sendingu gallaðra plastpoka sem verða endurunnir á komandi vikum. Erfitt hefur reynst að endurvinnna olíubrúsa úr biodisel framleiðslu Íslenska Gámafélagsins en með tilkomu nýrrar plast þrífnaðar aðstöðu hefur það ferli verið auðveldað.

Við endurvinnslu plastsins er farið í gegnum flokkun, hreinsun og hökkun áður en staðið er að úrvinnslu úr efninu. Þvottur plastefnanna er enn tímafrekast ferlanna en hvorutveggja flokkun og hökkun hefur gengið ört.

Sundurliðun á plastflokki og umfangi fylgir hér að neðan.

**PETE (01) 0.0 kg**

**HDPE (02) 39.0 kg**

**PVC (03) 0.0 kg**

**LDPE (04) 425 kg**

**PP (05) 0.0 kg**

**PS (06) 0.0 kg**

**OTHER (07) 0 kg**

**SAMTALS 464.0 kg  
(1.8 m<sup>2</sup>)**

## FRAMLEIÐSLA

Framleiðsla tunnufestingarinnar hefur farið vel af stað, hitastillingar og rúmmáls-mælingar hafa gengið vel og mun stöðugri framleiðslu vera komið á að lokinni tilrauna prófun. Í upphafi verða gerðar mikilvægar prófanir í notkun með mismunandi tegundum sorphirðubíla Íslenska Gámafélagsins og í kjölfarið er gert ráð fyrir að framleiða tunnufestinar fyrir Fjallabyggð eða annan stað af sambærilegri stærðargráðu til að sannreyna notagildi og endingu festingarinnar. Að lokinni prófun er ekkert því til fyrirstöðu að koma stöðugri framleiðslu á legg.

Framleiðsla tunnufestingarinnar verður líklegast ekki smá í sniðum þar sem nóg er til af tunnum en í kjölfar prófana verður upplag og strategía ákveðin.

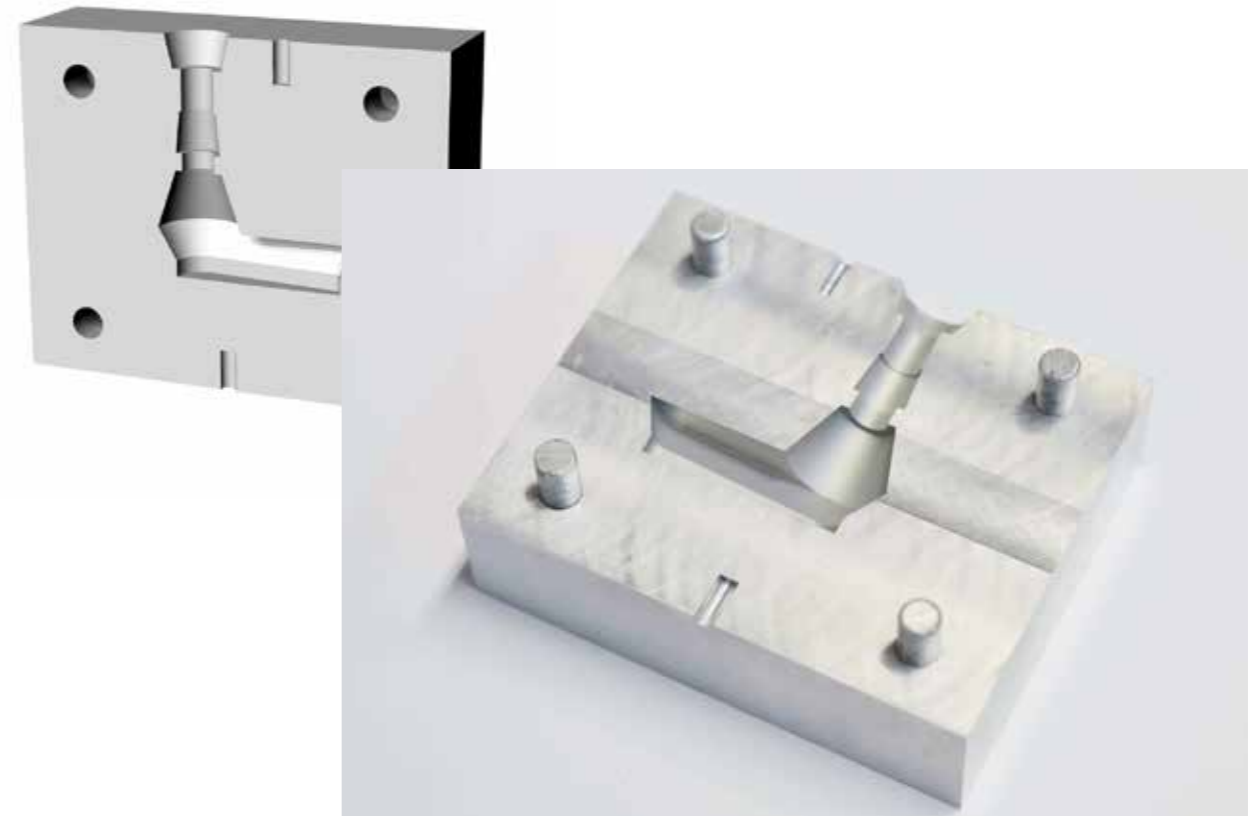




## HÖNNUNAR- OG ÞRÓUNARFERLI

Hönnunarferli tunnufestingarinnar var fremur flókið þar sem þurfti að taka marga ólíka þætti og takmarkanir til skoðunar á borð við læsingar á sorphirðubílum, mismunandi lok ruslatunna, festingin þurfti að vera fljótleg, einföld og ekki síst vandlega hönnuð. Okkur hjá Plastplan finnst ferlið hafa gengið vel miðað við ofantaldar hindranir og vonum að prófanir komi vel út.

Hönnunar- og þróunarferli næstu afurðar mun hefjast fljótlega eftir að “product launch” er tilbúið en boðað verður til fundar með góðum fyrirvara áður en ráðist er í hönnun og þróun næstu afurðar.





## PLASTPLAN

Nóvember mánuður markaði ákveðin þáttaskil hjá Plastplan. Í upphafi mánaðar var starfsemi fyrirtækisins flutt frá Eyjarslóð yfir í Bríetartún 13 sem gefur loksins rými til að geta stækkað og straumlínulagað starfssemina. Var upphaf mánaðarinnis nýtt í standsettingu rýmisins og er neðri hæð þess búin til flokkunar, þrifa og geymslu plastefna en efri hæð er nýtt sem skrifstofur og vinnustofa fyrir plastendurvinnslu og þróun.

Stefnt er á að hafa vinnustofuna opna sem “visitor center” fyrir alla sem vilja kynnast starfsseminni og um leið fræða um samstörfni og árangur þeirra.

